

Q

こんちゅう あし
昆虫の足は なんぼん ありますか？



はくぶかん
ワークシート
いきもの ①

しらべるところ
1F しぜんてんじしつ

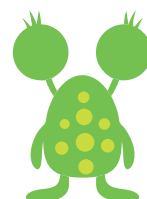


A

この 昆虫の なまえは _____ です。

足は _____ ぽん ありました。

※えに 足を かいて、かぞえましょう。



ほかの 昆虫の 足も
かぞえてみよう。

Q

どの どうぶつ^はの 歯かな？
 した
 下の どうぶつと せんで むすぼう！



はくぶつかん
 ワークシート
 いきもの ②

しらべるところ
 1F しぜんてんじしつ



●

●

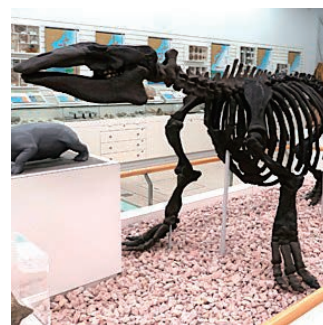
●

●

●

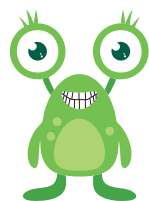
●

A



() () ()

どうぶつ^{なまえ}の名前をしらべてかこう。



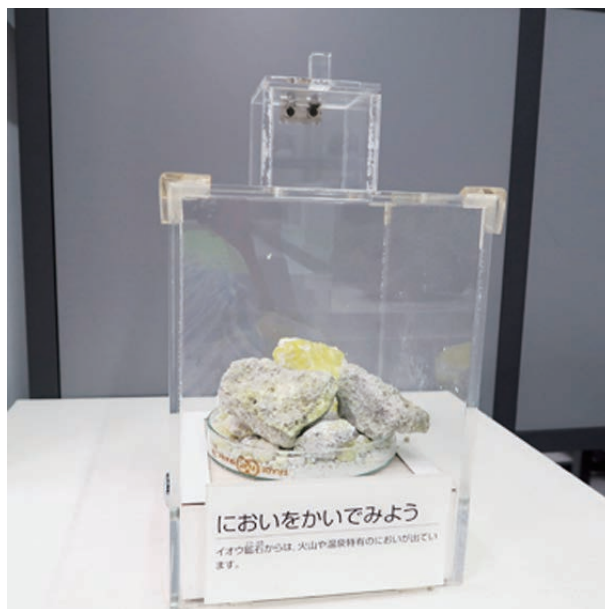
どうぶつは むし歯に
 ならないのかな？

Q

イオウのにおいを かいでみてね。
どんなにおい？



しらべるところ
1F しぜんてんじしつ



A

イオウのにおいは
こんなかんじの においでした。

()

※においをかいたかんそうを^か書きましょう。



いつか、どこかで
かいたことがある。

Q



はくぶかん
ワークシート
ちしつ

しらべるところ
1F しぜんてんじしつ

せきゆ
ほりだされたままの石油だよ。
ねばねばしてる？さらさらしてる？



A

ひだり
左からじゅんばんに ためしてみよう。
わかったら「○」をつけておこう。

とよかわ ゆでん
豊川油田

☐ ネバネバ

☐ サラサラ

やばせ ゆでん
八橋油田

☐ ネバネバ

☐ サラサラ

ゆりはら ゆでん
由利原油田

☐ ネバネバ

☐ サラサラ



ネバネバがすき？
サラサラがすき？

Q



はくぶかん
ワークシート
いきもの⑩

しらべるところ

1F しぜんてんじしつ

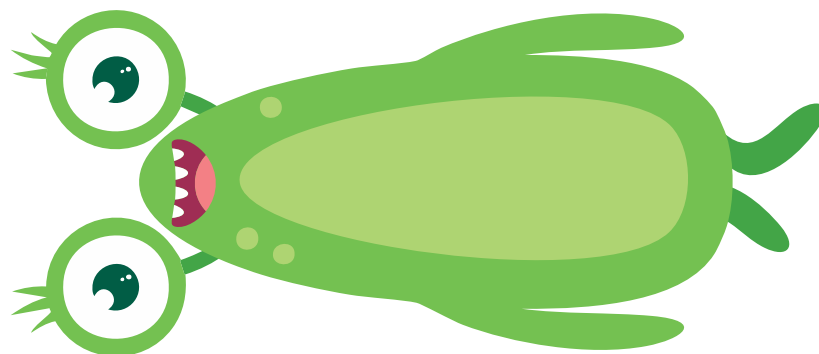
おおむかしの うみに いた
デワクジラの ほねの 化石です。
あたま お ぽ
頭から尾まで なん歩で あるけるかな？



A

() 歩でした。

() メートルくらいあったそうです。



くじらみたいに、
おおきくなりたいな～！

Q

カモシカと タヌキの ^{あし}足はどれかな？
^{した}下の写真と ^{しゃしん}せんで むすぼう！



はくばっかん
ワークシート
いきもの④

しらべるところ
1F しぜんてんじしつ



A



どんなふうに ちがうのかな。よく みてみよう。

カモシカの足は（ ）。

タヌキの足は（ ）。



足の つめが
どうなっている？

Q

ツキノワグマの むねの もようを
かいてみよう！



はくぶつかん
ワークシート
いきもの ⑥

しらべるところ
1F しぜんてんじしつ



A



「ツキノワ」ってなんだろう？

 秋田県立博物館

Q

アキタブキは たくさん^{みず}水を
すいあ^{おお}げて大きくなります。

■ の かたちは なにに にているかな？

※ ■ のところは葉柄^{ようへい}といって、中^{なか}にはあながあいているよ。



にているものに ○をつけよう！

- ☐ ホース
- ☐ すいどうのじゃぐち
- ☐ ラップのしん

ほかにも にているものが あるかな？

()



はくぶかん
ワークシート
いきもの⑥

しらべるところ
1F しぜんてんじしつ



カサになるって
ほんとかな？

A

Q

のはらや はたけに います。
わたしの あたまのはねを かいてね。
※メスに みてほしいので、
おおきなはねでかざっているよ。



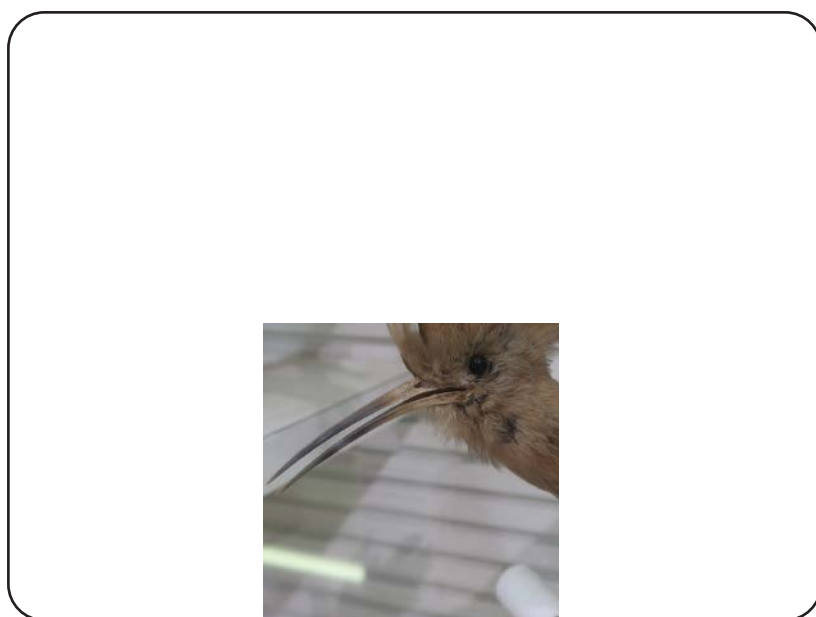
はくぶかん
ワークシート
いきもの⑦

しらべるところ

1F しぜんてんじしつ



A



わたしの名前は「 」です。



みんな おしゃれだね。

Q

カラスが 2 匹 いるね。
くちばしのふといのはどっち？



はくぶかん
ワークシート
いきもの⑧

しらべるところ
1F しぜんてんじしつ



A

うえ
上のからすのくちばしは（ ）い。
なまえ
名前は「 」

した
下のからすのくちばしは（ ）い。
名前は「 」



くろくないカラスを
みたことがあるよ。

Q

へビは ^{あし}足がないのに
どうやって すすむのかな？



はくばっかん
ワークシート
いきもの ⑨

しらべるところ
1F しぜんてんじしつ



A

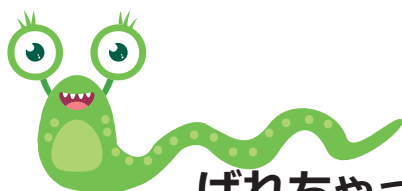


しっぽ▲



▲あたま

へびのほねをかいてみよう。
くねくねにひみつがあるらしい。



ばれちゃったかな？