

令和  
6年度

秋田県立博物館

## 展示スケジュール

企画展示室  
(2F)

企画展

## 美の交差点

博覧会とあきたの工芸

4月27日(土)～6月30日(日)

明治期の万国博覧会に出品された秋田の工芸品は欧米の人々に好評を博し、数々の賞を受賞しました。秋田の工芸と博覧会が織りなした変化や、今まで知られてこなかった歴史、新たな魅力について、美しい工芸品とともに紹介します。



● コーナー展

ふるさとまつり広場(2F)



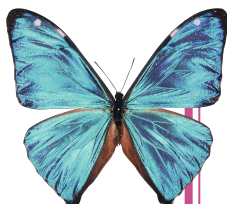
- 子どもの成長を願う～鹿島船～  
4月25日(木)～6月18日(火)
- 夏のまつり～七夕絵どうろう～  
7月4日(木)～8月30日(金)
- ハレの日～年祝い～  
10月3日(木)～11月19日(火)
- 七福神  
12月5日(木)～令和7年2月4日(火)
- 春の訪れ～ひな人形・押絵～  
2月20日(木)～4月8日(火)

特別展

## 世界の昆虫展

7月20日(土)～8月25日(日)

世界各地の昆虫を豊富な標本で紹介し、体のしくみ、人間との関わりなど、さまざまな角度から昆虫を学ぶ展示です。世界にあふれる昆虫の多様性には驚くばかり。自然の面白さ、不思議さをぜひその目で確かめください。

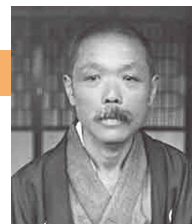


秋田の先覚記念室(2F)

● 石井露月

～子規に見出された  
医師俳人～

9月21日(土)～11月24日(日)

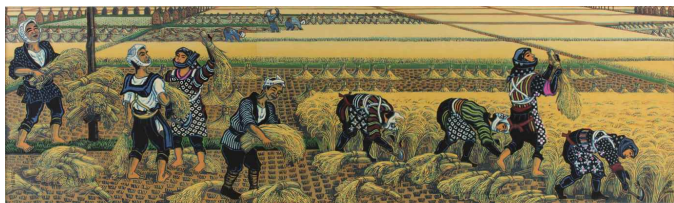


企画展

稲穂の詩<sup>うた</sup>～秋田と米づくり～

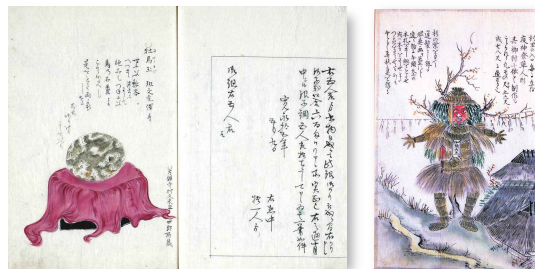
9月28日(土)～12月1日(日)

秋田の生活や文化、経済の発展に大きな影響を与えてきた米。歴史資料と昔の農具、栽培技術の変遷と先人の努力の足跡を辿りながら、秋田の米づくりを見つめ直します。米利用の最近の動向もあわせて紹介します。



菅江真澄資料センター(1F)

- 地誌《月の出羽路仙北郡》  
を読む - 1期 -  
7月27日(土)～9月23日(月祝)
- 地誌《月の出羽路仙北郡》  
を読む - 2期 -  
11月30日(土)～令和7年1月26日(日)
- 初学者のための真澄展  
2月8日(土)～3月30日(日)



企画展

## 秋田の宝 県指定文化財展

令和7年2月15日(土)～4月6日(日)

秋田の人びとが守り伝えてきた絵画、工芸品、考古・歴史資料。秋田には地域の記憶をものがたる宝物がたくさんあります。地元の宝を知れば、地元で暮らす楽しみも増えます。展示室でゆっくり文化財を眺めて、地域の価値を見直してみませんか。



〒010-0124 秋田県秋田市金足鳩崎字後山 52  
TEL : 018-873-4121 / FAX : 018-873-4123  
E-mail : info@akihaku.jp  
URL : https://www.akihaku.jp/

秋田県立博物館