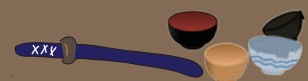


企画展

足もとの久保田城下

—掘り出された武家の暮らし—

4/26 (水)
～ 6/25 (日)



私たちの足もとには、江戸時代が眠っていた！

近年の秋田市中心街区における発掘調査では、久保田城下の武家屋敷跡やお堀の中から、刀、高級陶磁器、土人形、紅皿、かんざし、サイコロ、下駄などなど、武家の暮らしに関わるさまざまなモノが発見されました。この企画展では、出土品を中心とした発掘調査の成果と久保田城下の成り立ちについて紹介します。



貝風呂



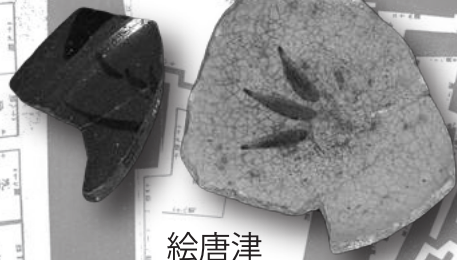
かわらけ



通い徳利



黄瀬戸



絵唐津



織部



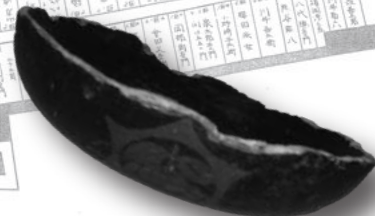
露卯下駄



景德鎮



鳴海織部



漆器椀



土人形

【展示担当職員による展示解説】 時間：14:00～15:00

4月23日(日)・5月7日(日)・5月21日(日)・6月18日(日) 申込不要

【イベント】 ブラ★くぼた～絵地図片手に御城下散策～

5月6日(土) 10:00～12:00 定員15名 参加費無料

申込要(先着順)：電話・FAX・E-mail・当館総合案内によりお申込ください。

申込期間：4月11日(火)～4月28日(金) 9:30～17:00(休館日を除く)



博物館アクセスマップ