

企画展

北前船と秋田

- 日本遺産認定記念 -

10/5 (土) ~ 11/17 (日)



海を越えて生きた人々の物語

 秋田県立博物館

秋田市金足鳩崎字後山 5 2 tel: 018-873-4121 fax: 018-873-4123

入館無料

休館日：月曜日（休日の場合次の平日）

開館時間：9:30 ~ 16:30（11月以降 16:00 閉館）



文化庁は平成 29 年 4 月、「荒波を越えた男たちの夢が紡いだ異空間 ～北前船寄港地・船主集落～」を日本遺産に認定しました。日本遺産は、地域の歴史的魅力や特色を通じて我が国の文化・伝統を語るストーリーを認定するものです。

北海道から大坂まで各地の港に立ち寄りながら積荷を売り買いした北前船は、江戸後期から明治時代までがその最盛期でした。本展では北前船と秋田との関わり、海を通じた地域間のつながりを各種の歴史資料から紹介します。



船筆筒

< 遺産関係市町 >

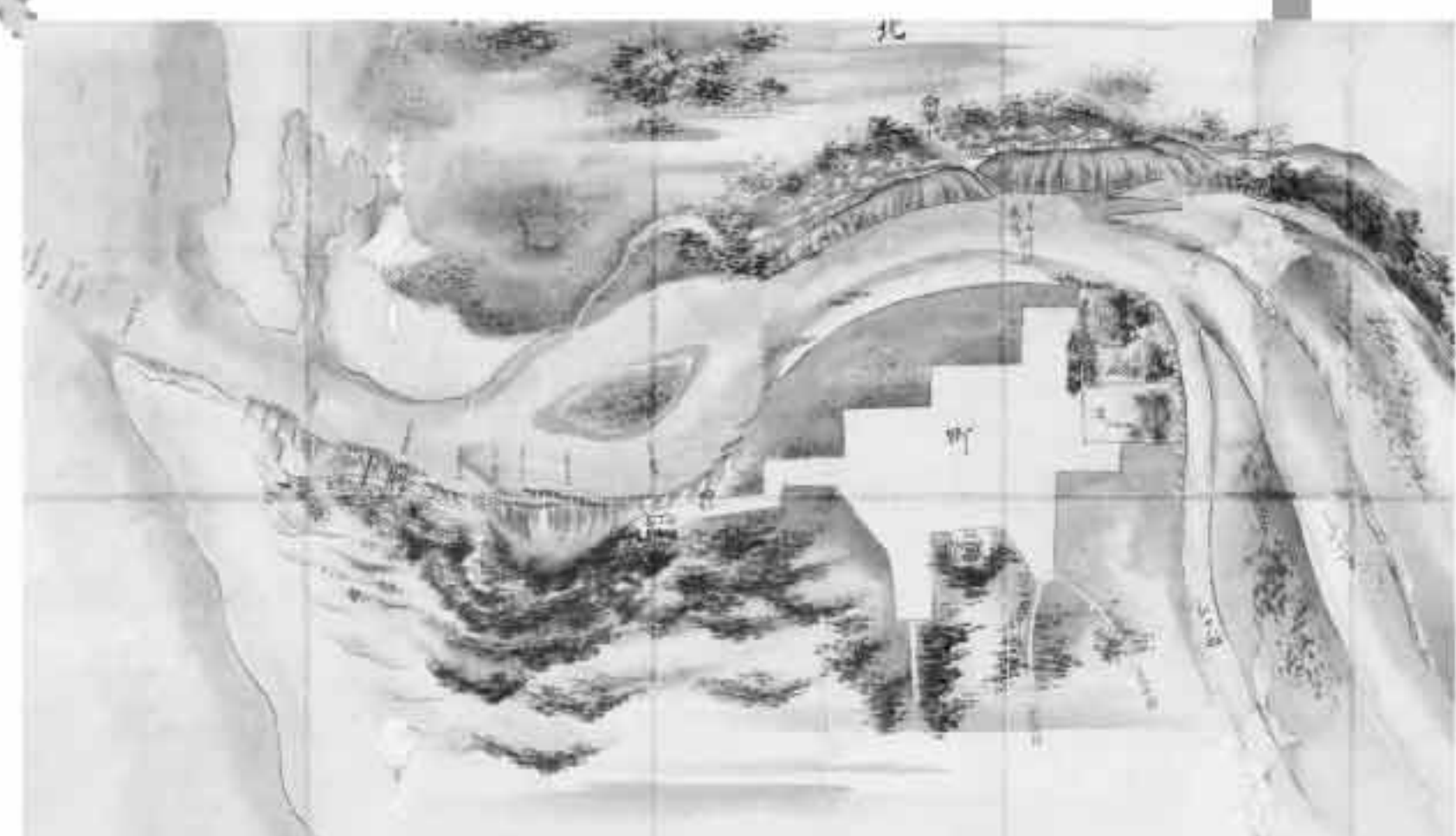
- 石狩市
- 小樽市
- 函館市
- 野辺地町
- 松前町
- 深浦町
- 能代市
- 男鹿市
- 由利本荘市
- 酒田市
- 鶴岡市
- 秋田市
- にかほ市



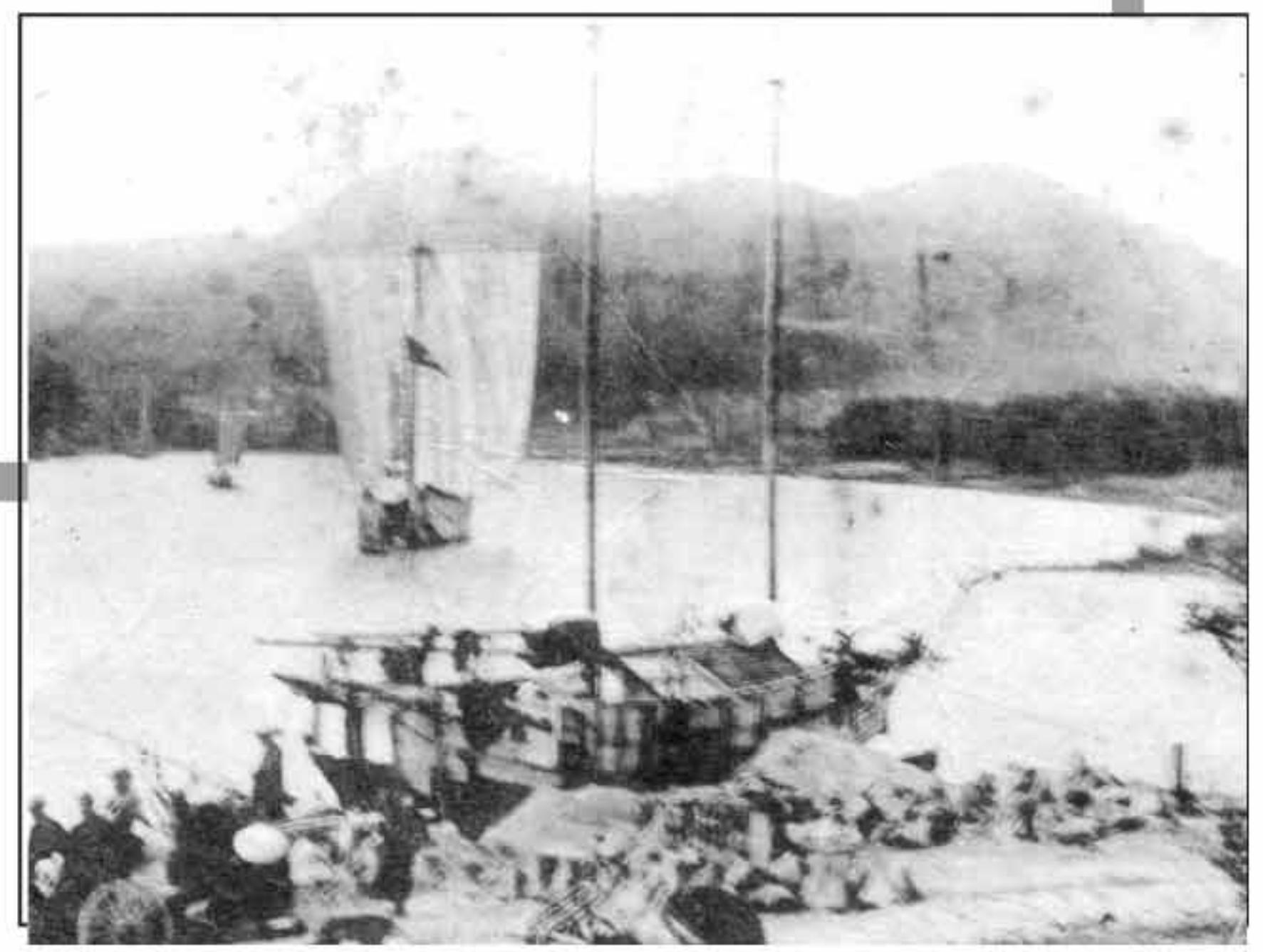
日本郵船会社の引札



「秋田風俗絵巻」土崎湊 江戸後期



能代港浅深図 明治初期



本荘 大正後期



「蓑虫山人画記行」北浦・田沼慶吉宅



和磁石

