

企画展

あきたびじょんセレクション

—秋田をみつける9のテーマ—

2018.4.29 ~ 6.22

観覧無料



あきたびじょんセレクション

—秋田をみつける9のテーマ—

私たちのふるさと秋田。豊かな自然とそこに育まれた多彩な民俗芸能や食文化を持つ美の国秋田。そのふるさとは今様々な問題に直面しています。そして、その問題は全国のほとんどの地域に共通する問題でもあります。その意味では秋田県は時代を先取りして進んでいるともいえます。その問題に向かいあっていく私たち一人一人の「あきたびじょん」は新しい時代を迎えるための先進的な道標になるのかもしれませんが。そのために私たちは今一度秋田を知りたいと思います。秋田とはどんな地域なのか、過去に何があったのか、何を求めて歩いてきたのか、今何が起きているのか、また起きようとしているのか。この展示は博物館が今まで調査してきた様々な事柄を9つの視点で考えます。知っているようで知らない秋田の姿と道標を探すための糸口がここにきっとあるはずです。



かまくら図屏風



人面付環状注口土器（重要文化財）



ウラギンシジミ



クニマス液浸標本（登録記念物）

【展示構成】

- 第一章 荒ぶる大地
- 第二章 「あきたびじょん」のはじめ
- 第三章 自然の恵みと共生
- 第四章 開発の夢
- 第五章 豊かな自然，翻弄される生命
- 第六章 秋田の温暖化
- 第七章 人口減少は「負」か
- 第八章 新しいエネルギーの形
- 第九章 高質な田舎を求めて

【主な展示資料】

- 大型磨製石斧（重要文化財）
- 人面付環状注口土器（重要文化財）
- 菅江真澄遊覧記（写本）
- 秋田風俗絵巻（秋田県指定有形文化財）
- 象潟勝景並塩越町図
- 真崎堰絵図
- かまくら図屏風
- クニマス液浸標本（登録記念物）
- 秋田湾開発構想図面
- 石川理紀之助関連資料
- 樺細工
- 漆器
- 編組品
- 動植物標本（希少種，外来種）

【観覧料】

無料

【問合せ先】

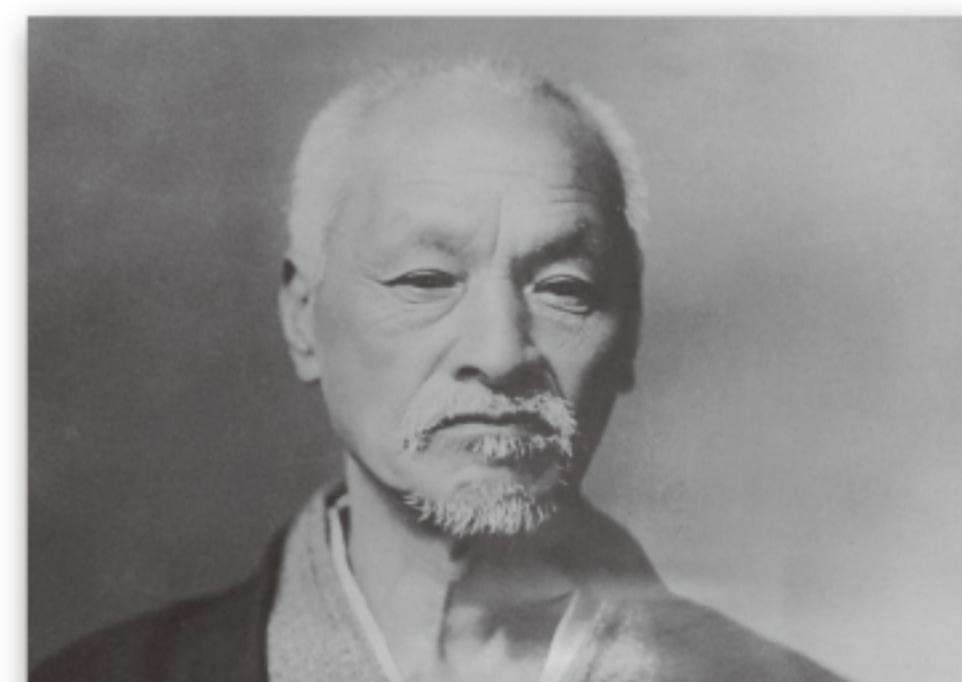
秋田県立博物館
Tel：018-873-4121
Fax：018-873-4123
e-mail：info@akihaku.jp



秋田風俗絵巻（秋田県指定有形文化財）



桜皮細工 菊模様宝石箱



石川理紀之助関連資料

