

## 八幡平見返峠～畚岳間の稜線で採集した蛾類

高橋 雅彌\*・梅津 一史\*\*

The Moths of the ridge between Mikaeritoge and Mokokodake peak  
in Mt. Hacnimantai area, Akita Prefecture

Masaya Takahashi\* and Kazusi Umetsu\*\*

### 1 はじめに

これまでに報告された八幡平山頂部の蛾類相に関するデータは少ない。まとめたものとしては、十和田八幡平国立公園後生掛地区地熱発電所計画に伴う学術報告書(1973)の中にある奥・五十嵐、岡野、渡辺の報告と、8月のみのデータであるが佐藤力夫ほか(1976)の二つがあるだけである。また県の生物多様性調査の折りに秋田県が調査を実施している(1997, 1998, 未発表)。この調査は実質筆者の一人高橋が行ったものである。

八幡平はなだらかな地形が卓越し、山頂まで森林に覆われる。池沼、湿原、雪田といった湿性の

植生は少なくないが、岩礫地や風衝地は少ない。これまでの調査は樹林帯で行われたものがほとんどであったためか、東北の他の高山で記録されている高標高地特有の蛾類に比べると欠落している部分があった。また、およそ標高1300m以上は十和田八幡平国立公園の特別保護地区になっているため、あまり調査が行われなかったことも、知見不足をもたらしている。

本調査は、絶滅危惧種指定の再検討のための調査として、こうした欠落や知見不足を補うことを目的として行ったものである。風衝地を選んで調査を行ったところ、興味ある結果が得られたので報告する。

なお、この調査は、環境省の特別採集許可を受けて実施した(環東北許第050517003号、環東地国許第060222003号)。

### 2 調査地の概要と調査方法

八幡平の植生は、およそ標高1,000～1,200mを推移帯として、下部がブナ帯、上部はオオシラビソ帯となる。地形がなだらかなため、標高1,613mの山頂までオオシラビソの樹林に覆われ、明瞭な高木限界は認められない。しかし、山頂の南の見返峠から畚岳にかけての緩やかな稜線は、玉川水系の大深沢が刻む谷の源頭部であるためか、狭い範囲であるが、周囲とは異質の、植生高が低い風衝地的な部分があり、畚岳の斜面の一部には崩壊地やミヤマナラ低木群落も見られる。この点に注目して、見返峠から畚岳への稜線の鞍部の標高1,500m地点で調査を行った(図1)。

調査は高橋と梅津が別々に行い、2005年は6月26日から10月11日の間に計10回、2006年は6月11日から10月14日まで計11回実施した。水



図1. 調査地位置図  
(国土地理院発行2万5千分の1地形図「八幡平」  
を使用)

銀灯とブラックライトを併用したカーテン法によるライトトラップで採集した。また、日中の見つけ採りも若干行った。

### 3 結果

2年間で合計21回の調査で、20科343種の蛾類を採集した。その一覧および採集データは、採集リストとして別に掲げる。

高地での蛾類の採集は温度、湿度、風速など天候の影響を強く受ける。2005、2006両年の同じ時期や、同年の時期的に近い日を比較しても、飛来する種や個体数はきわめて不安定であり、同時期でも数度の調査の必要性が感じられた。たとえば、アカマダラシマナミシヤク、ヒメシロテンアオイトウなどはある1日だけ多数の飛来を見たが、その他の日には1個体か、まったく飛来していない。また、多雪地であるため、早春や初冬には現地へのアプローチが困難である。2006年は多雪の影響で6月の調査時はまだ雪が多く、除雪された道路以外はほとんど積雪に覆われていたが、それでも多くの蛾が飛来した。また初冬に当たる10月でも天候次第では多数の蛾が飛来している。

#### ○高標高地に特有と考えられる蛾類について

高地で採集される蛾類の多くは、より低標高地に多い種や寄主植物がより低地にしかない種など、上昇気流などによって運ばれて来たと考えられるものであることが、経験的に知られている。また、そもそも秋田県を含む北日本での定着が疑わしく、移動性があると考えられる種もある。ここでは、今回の調査で採集された種の中から、他地域での採集例などから推して、高標高地が主な生息地であると考えられる種を挙げる。

・1,300 m付近から上（オオシラビソ帯、およびその中の風衝地や岩礫地など）を主な生息地とする蛾類。オオシラビソやダケカンバを食するものが含まれる。クモマウスグロヤガは標高ではオオシラビソ帯から出現するが、岩礫地・砂礫地に生息する蛾と見られる。アルプスギンウワバは、国内では東北～本州中部に分布し、ハイマツ帯以上の高山にのみ生息する蛾としては最も多くの山域

から知られる種である。この両種は、秋に標高500～700mほどの低い場所で見出されることがあり、ある程度移動性があると見られる。

*Archips stellata* Jinbo ナガレボシハマキ

*Epinotia brunnichana* (Linnaeus) ダケカンバヒメハマキ

*Eudonia alpina* (Curtis) アルプスヤマメイガ

*Ochropacha duplaris* (Linnaeus) フタテントガリバ

*Xanthorhoe dentipostmediana* Inoue アカマダラシマナミシヤク

*Eupithecia abietaria debrunneata* Staudinger オオクロテンカバナミシヤク

*Alcis medialbifera* Inoue ヒメナカウスエダシヤク

*Alcis extinctaria moesta* (Butler) イツスジエダシヤク

*Euxoa ochrogaster rossica* (Staudinger) クモマウスグロヤガ

*Syngrapha ottolengui nyiwonis* Matsumura アルプスギンウワバ

・800 m付近から上（ブナ帯上部から上）を主な生息地とする蛾類。ダケカンバやナナカマドを寄主とする種が含まれるが、下に挙げた中のヤガ科の種はいずれも草本食であることが知られているか、あるいはそのように推測されるものである。

オオネグロウスベニナミシヤクには近縁種に *Ph. atrostrigata* (Bremer) ネグロウスベニナミシヤクがあるが、当地ではオオネグロナミシヤクのみ採集され標高によるすみわけが見られる。同様にタカネキクセダカモクメの場合も、近縁の *C. kurilullia* Bryk キクセダカモクメは採集されていない。

*Argyresthia alpha* Friece & Moriuti ナナカマドメムシガ

*Achlya longipennis longipennis* Inoue キボシミスジトガリバ

*Diarsia nipponica* Ogata ヤマトウスチャヤガ

*Mniotype bathensis* (Lutzau) ミヤマハガタヨトウ

*Apamea crenata* (Hufnagel) カドモンヨトウ

以下の種は、ブナ帯上部で特に個体数が多くなるが、より低い場所での採集例もある。

*Aplocera perelegans perelegans* (Warren) ツマアカ  
ナミシヤク  
*Photoscotosia lucicolens* (Butler) オオネグロウス  
ベニナミシヤク  
*Venusia cambrica* Curtis ミヤマナミシヤク  
*Eupithecia jinboi* Inoue ジンボカバナミシヤク  
*Alcis picata* (Butler) シロシタオビエダシヤク  
*Seleniopsis evanescens* (Butler) フタテンエダシヤク  
*Notodonta dembowskii* Oberthür ウチキシヤチホコ  
*Diarsia brunnea* (Denis & Schiffermüller) ミヤマア  
カヤガ  
*Diarsia dewitzi* (Graeser) モンキヤガ  
*Eurois occulta* (Linnaeus) オオシラホシヤガ  
*Cucullia elongata* Butler タカネキクセダカモクメ  
*Apamea striata* Haruta スジアカヨトウ  
*Trachea melanospila* Kollar ヒメシロテンアオヨト  
ウ

## ○絶滅危惧種

八幡平地域では、昆虫では5種の秋田県版 RDB 登載種が採集されていた。今回フタテンエダシヤク、クモマウスグロヤガの2種の蛾類が採集され、合計7種になった。蛾類について整理すると八幡平地域の秋田県指定の絶滅危惧種は次のようになる。

## 絶滅危惧種 I B 類

*Heliocheilus fervens* Butler ニセタバコガ  
*Euxoa nigrata* Matsumura クロヤガ

## 絶滅危惧種 II 類

*Seleniopsis evanescens* (Butler) フタテンエダシヤク

## 準絶滅危惧種

*Euxoa ochrogaster rossica* (Staudinger) クモマウスグロヤガ

## 情報不足種

*Trachea melanospila* Kollar ヒメシロテンアオヨトウ

ニセタバコガは金衛門沼に記録があるが、移動個体による一時的発生と考えられる。クロヤガも同地での記録であるが、近年まったく採集されず、絶滅種あるいは絶滅危惧 I A 類とすべきものであ

る。今回秋田県から初めて記録されたアルプスヤマメイガ、キボシミスジトガリバも、何らかのランクに位置づけられるべきであろう。

## ○分布上興味ある種および記録の少ない種

*Archips stellata* Jinbo ナガレボシハマキ

最近 Jinbo (2006) によって *A. abiephaga* (Yasuda) から分離、命名された種である。本州の東北及び関東、中部地方の山地で知られている。東北地方では八幡平と早池峰山の個体が paratype に指定されている。調査地付近ではかなり多い。

*Epinotia brunnichana* (Linnaeus) ダケカンバヒメハマキ

日本本土の本種に触れたのは奥 (2003) が初めてである。それまでは近縁種との間でかなり混乱があったという。当地では個体数は多い。

*Eudonia alpina* (Curtis) アルプスヤマメイガ

調査地に近接した藤七温泉から記録がある (佐々木, 2000)。東北地方では他に蔵王山 (木俣, 1986) で知られている。当地では少ない。

*Achlya longipennis longipennis* Inoue キボシミスジトガリバ

秋田県未記録種。岩手県では川井村区界 (標高約 750m) (佐竹ほか, 1983)、安代町安比高原、雫石町小松倉森下、盛岡市御大堂山 (土井, 2005) から知られ、4月下旬から5月に採集されている。東北地方ではこれ以外の記録はない。食餌植物は知られていないが、同属のミスジトガリバがヨーロッパでカバノキ属食であることが知られている (井上, 1982) ので、ダケカンバと推測される。ダケカンバが多い蒸ノ湯付近でも採集は試みられているが、採集されていない。

*Xanthorhoe dentipostmediana* Inoue アカマダラシマナミシヤク

2005年にもわずかに得られているが、2006年には複数飛来した。高地性の種で県内では森吉山で多数記録されている (高橋, 1986)。八幡平ではむしろ少ないものである。

*Philereme corrugata* (Butler) エゾヤエナミシヤク

秋田県未記録種。県内ではこの個体の他に1個体が得られている (高橋, 未発表)。食樹からみて高地での発生ではないと思われる。

*Triplosa vashti vashti* (Butler) クロヤエナミシャク

前種ほどではないが山地で得られる少ない種である。県内では十和田山中(高橋,1977),にかほ市冬師(梅津,1996)などで記録されている。この種も高地での発生ではないと思われる。

*Eupithecia jinboi* Inoue ジンボカバナミシャク

北海道,本州の高地で知られる種,四国の剣山でも得られている。東北地方では岩手山,早池峰山,鳥海山から報告された(Inoue,1980)。八幡平ではオオシラビソ帯で普通に産する。

*Eupithecia groenblomi* Urbahn フジカバナミシャク

八幡平に産することは既に井上(1982)で述べられている。盛岡市でも採集されている(井上,2000)。秋田県では他に和賀山塊の朝日岳で多数得ている(高橋,未発表)。標高400mの玉川戸瀬でも採集されているという(田中政行氏私信)。

*Alcis extinctaria moesta* (Butler) イツスジエダシャク

八幡平では,近接の藤七温泉からは知られていた(渡辺,1972)ほか,岩手県側の夜沼付近で採集されている(土井,2005)。他に秋田県内および県境付近では秋田駒ヶ岳(梅津,1999),乳頭山(土井,2005),鳥海山(柳田,1967;工藤,1989)から記録がある。個体数は少ないが複数回にわたって飛来した。

*Seleniopsis evanescens* (Butler) フタテンエダシャク

この種も高地に多い。秋田県では駒ヶ岳,朝日岳,栗駒山須川で得られているがいずれも未発表である。朝日岳と同じ山塊の主峰,和賀岳の山頂部(岩手県側)にも記録がある(佐竹ほか,1975)。他に低地の田沢湖畔でも得られている(高橋,未発表)。

*Euxoa ochrogaster rossica* (Staudinger) クモマウスグロヤガ

八幡平では記録されていなかった。秋田県内の既知産地は秋田駒ヶ岳のみである。本種はコマクサなどが生える岩礫地・砂礫地の蛾類であり,蔵王山塊ではコマクサを食べるモンヤガの幼虫が発見され,本種の幼虫と目されている(渡

辺,1973)。八幡平は基本的には森林に覆われているため本種のような荒地の蛾類は生存しないだろうと思われていた。東北地方では,秋田駒ヶ岳の他,福島県吾妻山,宮城・山形県の蔵王山,岩手県岩手山が産地として知られていた(杉・神保,1978)。当産地は岩手山とは尾根続きで,直線距離で約16km離れている。

*Xestia tabida* (Butler) キミミヤガ

秋田県2個体目の採集例となる。1個体目は1973年に蒸ノ湯付近の見晴らし(蒸ノ湯休憩所)で採集された(佐々木・高橋,1974)が,それ以来31年ぶりの採集となる。八幡平以外からは知られていないが,他の高地でも採集されると思われる。

*Eurois occulta* (Linnaeus) オオシラホシヤガ

秋田県からは八幡平から知られていた(佐々木・高橋,1975)。澄川温泉で採集されたものである。その後,秋田駒ヶ岳でも採集されている(佐々木・大倉,1989)。今回の採集は1983年以来22年ぶりの採集となる。

*Trachea melanospilia* Kollar ヒメシロテンアオヨトウ

秋田県では十和田山中(田中・梅津,1992),秋田駒ヶ岳(梅津,1999)でそれぞれ1個体の採集例が報告されている。また,八幡平大沼で採集されている(高橋,未発表)ほか,標高400mの玉川戸瀬でも採集されているという(大倉慎氏私信)。今回の調査では2夜飛来したが2005年8月4日には大量に飛来した。

*Hypocala deflorata deflorata* (Fabricius) ムーアキシタクチバ

本種は移動種と考えられている(杉,1982)が,県内での採集例が少ないのでここに取り上げた。最初の採集例は仙北市田沢湖中生保内の高山植物園のカキ,マメガキから見つかった幼虫による記録である(杉本,1966)。2例目も同市の戸瀬から灯火採集によって得られた(佐々木,1995)。今回は2頭が得られた。本調査以後,県内で採集された例は増加している(高橋,未発表)。

*Avitta fasciosa* Moore オオトウウスグロクチバ

本種も移動種と考えられる。秋田県では2個体が記録されている(高橋・梅津,2001;田中,

2003). これが3個体目の記録となる.

#### 4 要約

八幡平山域ではわずかな面積しかない風衝地で蛾類の調査を行ったところ、これまで八幡平からは知られていなかったクモマウスグロヤガが採集された。また、アルプスヤマメイガ、キボシミスジトガリバが秋田県内では初めて採集された。

#### 5 引用文献

- 土井信夫. 2005. 岩手県の大蛾類 付蝶類リスト. 自刊.
- Hiroshi Inoue. 1980. Revision of the Genus *Eupithecia* of Japan, Part2 (Lepidoptera: Geometridae). Bulletin of Faculty of Domestic Sciences, Otsuma Woman's University 16: 153-213.
- 井上 寛. 2000. カラスナミシャクとフジカバナミシャクの雄について 付, 1982年以降の学名変更と追加された日本産 *Eupithecia* 種群のリスト. 誘蛾燈 160: 49-53.
- 井上 寛. 1982. トガリバガ科, シャクガ科. 井上寛ほか, 日本産蛾類大図鑑. 講談社.
- 神保宇嗣. 2004-2008. 日本産蛾類総目録. <http://listmj.mothprog.com/>
- 木俣 繁. 1986. 山形県の蛾類分布資料 (I). 山形県立博物館研究報告 7: 9-36.
- 工藤広悦. 1989. 穂高から八甲田-高山帯および亜高山帯の蛾. 誘蛾燈 115: 19-21.
- 奥 俊夫. 2003. 岩手県の小蛾類. 岩手蟲乃會會報特別号 2 157pp.
- 佐々木明夫. 1995. 1994年に秋田県で採集された偶産蛾2種. 誘蛾燈 140: 93.
- 佐々木明夫. 2000. 八幡平藤七温泉で採集されたアルプスヤマメイガ. 岩手蟲乃會會報 27: 24.
- 佐々木明夫・高橋雅弥. 1975. 秋田県の蛾にその後追加された種について (第2報). 秋田自然史研究 5: 1-10.
- 佐竹邦彦・片山千賀志・斉藤修・木村尚志. 1975. 和賀岳の鱗翅目相. 北上市立博物館研究報告 1: 82-92.
- 佐竹邦彦・千葉武勝・斉藤修・木村尚志. 1983. 岩手県におけるトガリバガ科の分布について. 北上市立博物館研究報告 4: 103-121.
- 佐藤力夫・清野昭夫・内藤恒夫・石塚健一. 1976. 八幡平地域8月上旬の蛾. 誘蛾燈 65: 108-121.
- 杉 繁郎. 1982. ヤガ科. 井上寛ほか, 日本産蛾類大図鑑. 講談社.
- 杉 繁郎・神保一義. 1978. 本州の高山帯に分布するクモマウスグロヤガについて. 蛾類通信 97: 611-616.
- 杉本 武. 1966. 秋田県産ムーアキシタクチバの幼期について. 蛾類通信 42: 395-396.
- 高橋雅弥. 1977. 鹿角市北半の鱗翅類 第1報. 秋田県立博物館研究報告 2: 34-65.
- 高橋雅弥. 1986. 森吉山の蝶・蛾類. 森吉山スキー場 (仮称) 建設計画に伴う環境影響調査報告書. pp.112-134. 秋田県.
- 高橋雅弥・梅津一史. 2001. 秋田県未記録を含む分布上興味ある蛾類の記録. 誘蛾燈 164: 49-52.
- 田中政行. 2003. 秋田県2例目のオオトウウスグロクチバ. 秋田自然史研究 46: 19.
- 田中政行・梅津一史. 1992. 鹿角市中の沢の蛾類. 秋田自然史研究 28: 38-41.
- 梅津一史. 1996. 秋田県仁賀保町冬師の蛾類. 秋田県立博物館研究報告 21: 17-36.
- 梅津一史. 1999. 秋田駒ヶ岳山頂部で採集した蛾類. 秋田県立博物館研究報告 24: 9-14.
- 渡辺 徳. 1972. 八幡平地域の昆虫相, 十和田八幡平国立公園後生掛地区地熱発電所計画に伴う学術調査報告書. 日本自然保護協会.
- 渡辺 徳. 1973. 宮城県の鱗翅類. 日本蛾類学会.
- 柳田慶浩. 1967. 鳥海山の動植物調査報告. 早稲田生物 16: 35-44.

## 6 採集リスト

科および種の配列, 学名は, 神保 (2004-2008) の大図鑑体系に拠っているが, 学名などについてはその後の知見を取り入れたものもある.

学名の前の番号は, 全体の通し番号である.

採集者は, 次のように略記した.

高橋雅彌 : (T), 梅津一史 : (U)

### HESPIALIDAE コウモリガ科

#### 1. *Endoclita excrescens* (Butler)

コウモリガ

1 ♂ : Aug.05.2005 (T), 1 ♀ : Aug.22.2006 (T)

### ADELIDAE ヒゲナガガ科

#### 2. *Nemophora oxsenheimerella* (Hübner)

ツマモンヒゲナガ

3 ♂ : Jul.24.2006

### TORTRICIDAE ハマキガ科

#### 3. *Pandemis cinnamomeana* (Treitschke)

アカトビハマキ

2 ♂ : Jul.17.2005 (U), 1 ♂ : Aug.01.2005 (T),

1 ♂ : Aug.12.2006 (T)

#### 4. *Archips stellata* Jinbo

ナガレボシハマキ

11 ♂ : Jul.30.2005 (U),

3 ♂ 1 ♀ : Aug.01.2005 (T),

1 ♂ : Aug.04.2005 (U), 1 ♂ : Aug.05.2005 (T),

1 ♂ : Aug.08.2005 (T), 1 ♂ : Jul.24.2006 (U),

2 ♂ 2 ♀ : Aug.12.2006 (T)

#### 5. *Neocalyptis liratana* (Christoph)

フタモンコハマキ

1 ♂ : Jul.30.2005 (U), 1 ♂ : Aug.04.2005 (U)

#### 6. *Geogepa stenochorda* (Diakonoff)

ホシオビハマキ

2 ♂ 2 ♀ : Jul.30.2005 (U), 1 ♂ : Aug.01.2005 (T)

#### 7. *Pseudargyrotoza conwagana aeratana* (Kennel)

マダラギンスジハマキ

1 ♂ : Aug.12.2006 (T)

#### 8. *Acleris emargana* (Fabricius)

エグリハマキ

1 ♀ : Jun.26.2005 (T), 1 ♂ 1 ♀ : Sept.04.2005 (U),

1 ♀ : Oct.11.2005 (U)

#### 9. *Acleris issikii* Oku

スジエグリハマキ

2 ♀ : Jul.20.2005 (U)

#### 10. *Acleris comariana* (Lienig & Zeller)

バラモンハマキ

1 ♂ : Jun.25.2006 (U)

#### 11. *Acleris submaccana* (Filipjev)

ミヤマミダレモンハマキ

1 ♂ : Jun.11.2006 (U), 1 ♀ : Jun.25.2006 (U)

#### 12. *Acleris aestuosa* Yasuda

ホノホハマキ

2 ♂ : Aug.04.2005 (U)

#### 13. *Acleris amurensis* (Caradja)

オオウスアオハマキ

1 ♂ : Aug.22.2006 (T), 1 ♂ : Sept.17.2006 (U)

#### 14. *Cryptaspsma marginifasciata* (Walsingham)

ヘリオビヒメハマキ

1 ♀ : Sept.04.2005 (U)

#### 15. *Hedya dimidiana* (Clerck)

シロモンヒメハマキ

1 ♂ : Jul.30.2005 (U), 1 ♂ : Aug.04.2005 (U),

1 ♂ : Jul.25.2006 (T)

#### 16. *Hedya vicinana* (Ragonot)

シラフオオヒメハマキ

1 ♂ : Jul.30.2005 (U)

#### 17. *Metendothenia atropunctana* (Zetterstedt)

クロテンツマキヒメハマキ

1 ♂ : Aug.01.2005 (T), 2 ♂ : Jul.24.2006 (U)

#### 18. *Apotomis betuletana* (Haworth)

ツマジロヒメハマキ

1 ♀ : Aug.04.2005 (U)

#### 19. *Olethreutes pryeranus* (Walsingham)

キスジオビヒメハマキ

5 ♂ : Jul.30.2005 (U)

#### 20. *Epinotia brunnichana* (Linnaeus)

ダケカンバヒメハマキ

1 ♂ : Aug.04.2005 (U),

2 ♂ 2 ♀ : Aug.08.2005 (T),

1 ♀ : Sept.23.2006 (T)

#### 21. *Epinotia rasdolnyana* (Christoph)

セクロモンヒメハマキ

1 ♀ : Sept.04.2005 (U)

#### 22. *Epinotia pentagonana* (Kennel)

- イツカドモンヒメハマキ  
1 ♀ : Aug.01.2005 (T)
23. *Zeiraphera rufimitrana truncata* Oku  
トドマツアミメヒメハマキ  
3 ♂ 12 ♀ : Sept.04.2005 (U)
24. *Gypsonoma kawabei* Nasu & Kusunoki  
ムジシロチャヒメハマキ  
1 ♀ : Jul.30.2005 (U)
- YPONOMEUTIDAE スガ科**
25. *Yponomeuta polystictus* Butler  
オオボシオオスガ  
1 ♀ : Aug.08.2005 (T)
- ARGYRESTHIDAE メムシガ科**
26. *Argyresthia alpha* Friese & Moriuti  
ナナカマドメムシガ  
2 ♂ 4 ♀ : Aug.04.2005 (U)
- GLYPHIPTERIGIDAE ホソハマキモドキガ科**
27. *Glyphipterix alpha* Moriuti & Saito  
コホソハマキモドキ  
1 ♀ : Jul.30.2005 (U)
- CARPOSINIDAE シンクイガ科**
28. *Meridarchis excisa* (Walsingham)  
コブシロシンクイ  
1 ♀ : Aug.04.2005 (U)
29. *Meridarchis jumboa* Kawabe  
オオモンシロシンクイ  
1 ♀ : Jun.25.2006 (U)
- CRAMBIDAE ツトガ科**
30. *Scoparia isochroalis* Hampson  
ホソバヤマメイガ  
1 ♀ : Aug.08.2005 (T)
31. *Eudonia persimilis* Sasaki  
ウスグロヤマメイガ  
1 ♀ : Aug.22.2006 (T)
32. *Eudonia alpina* (Curtis)  
アルプスヤマメイガ  
1 ♀ : Jul.17.2005 (U), 1 ♀ : Jul.24.2006 (U)
33. *Crambus hachimantaiensis* Okano  
ミヤマウスギンツトガ  
1 ♀ : Aug.05.2005 (T), 1 ♂ : Jul.25.2006 (T),  
1 ♀ : Aug.12.2006 (T), 1 ♀ : Aug.22.2006 (T)
34. *Flavocrambus striatellus* (Leech)
- クロスジツトガ  
1 ♀ : Aug.04.2005 (U), 1 ♀ : Aug.12.2006 (T)
35. *Japonicrambus bilineatus* (Okano)  
フタスジミヤマツトガ  
1 ♂ : Aug.05.2005 (U)
36. *Diplopseustis perieresalis* (Walker)  
エグリノメイガ  
2 ♀ : Aug.08.2005 (T), 1 ♀ : Aug.28.2005 (T)
37. *Spoladea recurvalis* (Fabricius)  
シロオビノメイガ  
1 ♀ : Aug.28.2005 (T), 1 ♀ : Sept.17.2006 (U)
38. *Pagyda quinquelineata* Hering  
マタスジノメイガ  
1 ♀ : Aug.12.2006 (T)
39. *Cnaphalocrocis medinalis* (Guenée)  
コブノメイガ  
1 ♂ : Aug.28.2005 (T)
40. *Omiodes tristrialis* (Bremer)  
シロアシクロノメイガ  
1 ♂ : Jul.30.2005 (U)
41. *Botyodes diniasalis* (Walker)  
タイワンウスキノメイガ  
1 ♀ : Sept.17.2006 (U)
42. *Pleuroptya ruralis* (Scopoli)  
ウコンノメイガ  
1 ♂ : Sept.17.2006 (U)
43. *Palpita nigropunctalis* (Bremer)  
マエアカスカシノメイガ  
1 ♀ : Jun.26.2005 (T), 1 ♀ : Jul.17.2005 (U),  
1 ♀ : Aug.01.2005 (T), 1 ♀ : Aug.28.2005 (T),  
1 ♂ : Oct.11.2005 (U), 1 ♀ : Jul.25.2006 (T),  
1 ♀ : Aug.22.2006 (T)
44. *Sinibotys obliquilinealis* Inoue  
ヒメセスジノメイガ  
1 ♂ : Jul.30.2005 (U), 1 ♂ : Aug.01.2005 (T)
45. *Herpetogramma rudis* (Warren)  
マエキノメイガ  
1 ♂ : Sept.17.2006 (U)
46. *Herpetogramma magnum* (Butler)  
キモンウスグロノメイガ  
1 ♂ : Aug.01.2005 (T), 1 ♂ : Aug.12.2006 (T)
47. *Nomis albopedalis* Motschulsky

- ホシオビホソノメイガ  
1 ♀ : Jul.30.2005 (U), 1 ♂ : Aug.12.2006 (T)
48. *Paratalanta taiwanensis sasakii* Inoue  
キイロフチグロノメイガ  
1 ♂ : Aug.04.2005 (U)
49. *Udea orbicentralis* (Christoph)  
ルリノメイガ  
2 ♂ : Jul.30.2005 (U), 2 ♀ : Aug.01.2005 (T),  
3 ♀ : Aug.05.2005 (T), 1 ♂ 1 ♀ : Aug.12.2006 (T),  
1 ♂ : Aug.22.2006 (T)
- PYRALIDAE メイガ科**
50. *Patagoniodes nipponellus* (Ragonot)  
トビスジマダラメイガ  
1 ♂ : Aug.05.2005 (T), 1 ♂ : Aug.28.2005 (T)
51. *Dioryctria abietella* (Denis & Schiffermüller)  
マツノマダラメイガ  
1 ♀ : Aug.08.2005 (T)
52. *Pseudacrobasis nankingella* Roesler  
マエジロギンマダラメイガ  
1 ♀ : Aug.08.2005 (T)
53. *Metriostola infausta* (Ragonot)  
シロスジクロマダラメイガ  
2 ♂ : Jul.17.2005 (U), 2 ♀ : Jul.30.2005 (U),  
1 ♂ 1 ♀ : Aug.01.2005 (T),  
1 ♂ 1 ♀ : Aug.08.2005 (T)
54. *Ceroprepes ophthalmicella* (Christoph)  
ウスアカモンクロマダラメイガ  
1 ♀ : Aug.01.2005 (T), 1 ♂ : Aug.12.2006 (T),  
1 ♀ : Aug.22.2006 (T)
- PTEROPHORIDAE トリバガ科**
55. *Platyptilia ainonis* Matsumura  
アイノトリバ  
2 ♂ 4 ♀ : Jul.24.2006 (U), 1 ♂ : Jul.25.2006 (T)
- DREPANIDAE カギバガ科**
56. *Agnidra scabiosa scabiosa* (Butler)  
マエキカギバ  
1 ♂ : Aug.12.2006 (T)
57. *Nordstromia grisearia* (Staudinger)  
エゾカギバ  
1 ♂ : Aug.12.2006 (T)
58. *Sabra harpagula olivacea* (Inoue)  
ウスオビカギバ  
1 ♀ : Aug.08.2005 (T)
59. *Callidrepana palleola* (Motschulsky)  
ウスイロカギバ  
1 ♀ : Aug.01.2005 (T), 1 ♀ : Jul.25.2006 (T),  
1 ♀ : Aug.22.2006 (T)
60. *Auzata superba superba* (Butler)  
ヒトツメカギバ  
1 ♀ : Aug.22.2006 (T)
61. *Oreta pulchripes* Butler  
アシベニカギバ  
2 ♀ : Aug.28.2005 (T)
- THYATIRIDAE トガリバガ科**
62. *Thyatira batis japonica* Werny  
モントガリバ  
1 ♀ : Aug.12.2006 (T)
63. *Macrothyatira flavida flavida* (Butler)  
キマダラトガリバ  
1 ♀ : Jul.17.2005 (U), 1 ♀ : Aug.01.2005 (T),  
1 ♂ : Aug.05.2005 (T), 1 ♂ : Aug.12.2006 (T)
64. *Habrosyne pyritoides derasoides* (Butler)  
アヤトガリバ  
1 ♀ : Aug.22.2006 (T)
65. *Habrosyne dieckmanni roseola* Matsumura  
ウスベニアヤトガリバ  
2 ♂ 1 ♀ : Jun.26.2005 (T), 2 ♂ : Jul.17.2005 (U),  
1 ♂ : Aug.08.2005 (T), 1 ♀ : Aug.28.2005 (T),  
1 ♀ : Jul.25.2006 (T), 1 ♂ : Aug.12.2006 (T)
66. *Tethea consimilis consimilis* (Warren)  
オオマエベニトガリバ  
1 ♂ : Jun.26.2005 (T), 1 ♂ : Aug.01.2005 (T),  
1 ♀ : Jul.25.2006 (T), 1 ♂ : Aug.12.2006 (T),  
1 ♂ : Aug.22.2006 (T)
67. *Tetheella fluctuosa isshikii* (Matsumura)  
ヒトテントガリバ  
1 ♂ : Jul.30.2005 (U), 2 ♂ : Aug.01.2005 (T),  
1 ♂ 1 ♀ : Aug.08.2005 (T), 2 ♀ : Jul.24.2006 (U),  
1 ♂ 2 ♀ : Jul.25.2006 (T), 1 ♀ : Aug.12.2006 (T)
68. *Ochropacha duplaris* (Linnaeus)  
フタテントガリバ  
2 ♂ : Aug.01.2005 (T)
69. *Togaria tancrei* (Graeser)  
ヒメナカジロトガリバ



- 2 ♂ 1 ♀ : Aug.05.2005 (T) ,  
4 ♂ 3 ♀ : Aug.28.2005 (T)
70. *Betapsestis umbrosa* (Wileman)  
タケウチトガリバ  
1 ♂ : Aug.12.2006 (T)
71. *Achlya longipennis longipennis* Inoue  
キボシミスジトガリバ  
2 ♂ 1 ♀ : Jun.11.2006 (U) , 2 ♂ : Jun.13.2006 (T)
- GEOMETRIDAE シャクガ科**
72. *Dindica virescens* (Butler)  
ウスアオシヤク  
1 ♂ : Jun.26.2005 (T) , 1 ♂ : Aug.05.2005 (T)
73. *Idaea biselata* (Hufnagel)  
ウスキヒメシヤク  
3 ♀ : Aug.01.2005 (T) , 2 ♂ 2 ♀ : Aug.28.2005 (T) ,  
1 ♀ : Jul.24.2006 (U) , 1 ♀ : Aug.22.2006 (T)
74. *Aplocera perelegans perelegans* (Warren)  
ツマアカナミシヤク  
4 ♀ : Aug.05.2005 (T) , 1 ♂ : Jul.24.2006 (U) ,  
2 ♂ 1 ♀ : Jul.25.2006 (T) , 1 ♂ : Aug.12.2006 (T)
75. *Trichopteryx hemana* (Butler)  
シタコバネナミシヤク  
1 ♂ 1 ♀ : Jun.25.2006 (U)
76. *Brabira artemidora artemidora* (Oberthür)  
キリバネホソナミシヤク  
1 ♀ : Aug.08.2005 (T) , 1 ♂ : Aug.12.2006 (T)
77. *Xanthorhoe dentipostmediana* Inoue  
アカマダラシマナミシヤク  
1 ♀ : Aug.01.2005 (T) , 4 ♂ : Jun.25.2006 (U)
78. *Xanthorhoe biriviata angularia* (Leech)  
ナカシロスジナミシヤク  
1 ♀ : Jul.30.2005 (U)
79. *Orthonama obstipata* (Fabricius)  
トビスジヒメナミシヤク  
1 ♂ : Oct.11.2005 (U)
80. *Euphyia cineraria* (Butler)  
ハコベナミシヤク  
1 ♂ : Jun.25.2006 (U)
81. *Electrophaes corylata granitalis* (Butler)  
キンオビナミシヤク  
1 ♂ : Jul.30.2005 (U)
82. *Philereme corrugata* (Butler)
- エゾヤエナミシヤク  
1 ♂ : Jun.26.2005 (T)
83. *Triphosa vashti vashti* (Butler)  
クロヤエナミシヤク  
1 ♂ : Aug.12.2006 (T)
84. *Photoscotia lucicolens* (Butler)  
オオネグロウスベニナミシヤク  
1 ♂ 2 ♀ : Jun.26.2005 (T) , 1 ♀ : Jul.17.2005 (U) ,  
1 ♂ : Oct.11.2005 (U) , 2 ♀ : Jun.11.2006 (U) ,  
2 ♀ : Jun.13.2006 (T) , 1 ♂ 2 ♀ : Jun.25.2006 (U)
85. *Gandaritis fixseni* (Bremer)  
キマダラオオナミシヤク  
1 ♀ : Jul.30.2005 (U) , 1 ♀ : Aug.12.2006 (T)
86. *Lampropteryx minna* (Butler)  
アトクロナミシヤク  
1 ♂ : Jul.30.2005 (U) , 1 ♂ : Aug.01.2005 (T) ,  
2 ♀ : Aug.08.2005 (T) , 1 ♀ : Jun.25.2006 (U) ,  
2 ♀ : Aug.12.2006 (T)
87. *Lobogonodes erectaria* (Leech)  
キホソスジナミシヤク  
1 ♀ : Jun.26.2005 (T) , 2 ♀ : Jul.17.2005 (U) ,  
1 ♂ 1 ♀ : Aug.01.2005 (T) , 1 ♀ : Aug.28.2005 (T) ,  
1 ♀ : Jun.25.2006 (U) , 1 ♂ : Aug.12.2006 (T)
88. *Dysstroma citratum nyiwonis* (Matsumura)  
ツマキナカジロナミシヤク  
1 ♂ 9 ♀ : Jun.26.2005 (T) ,  
2 ♂ 1 ♀ : Jul.17.2005 (U) ,  
1 ♂ 3 ♀ : Oct.11.2005 (U) ,  
4 ♂ 6 ♀ : Jun.11.2006 (U) ,  
8 ♂ 6 ♀ : Jun.13.2006 (T) ,  
1 ♂ : Jun.25.2006 (U) , 1 ♀ : Jul.24.2006 (U) ,  
2 ♀ : Sept.23.2006 (T) , 1 ♂ : Oct.10.2006 (T)
89. *Praethera praefecta* (Prout)  
オオクロオビナミシヤク  
1 ♂ : Jun.25.2006 (U)
90. *Venusia cambrica* Curtis  
ミヤマナミシヤク  
2 ♂ : Jul.30.2005 (U) , 1 ♂ 2 ♀ : Aug.01.2005 (T) ,  
1 ♂ : Aug.05.2005 (T) , 1 ♀ : Aug.08.2005 (T) ,  
1 ♂ : Aug.12.2006 (T) , 1 ♂ : Aug.22.2006 (T)
91. *Venusia laria ilara* (Prout)  
クロスジカバイロナミシヤク

- 1 ♂ : Jul.30.2005 (U), 2 ♂ : Aug.01.2005 (T),  
 1 ♀ : Aug.04.2005 (U), 2 ♀ : Aug.05.2005 (T),  
 2 ♂ : Aug.08.2005 (T), 1 ♂ : Aug.12.2006 (T)
92. *Venusia phasma* (Butler)  
 ナナスジナミシヤク  
 1 ♂ : Sept.04.2005 (U), 2 ♀ : Oct.11.2005 (U),  
 1 ♂ : Sept.17.2006 (U), 1 ♂ 1 ♀ : Sept.23.2006 (T)
93. *Hydrelia gracilipennis* Inoue  
 ホソスジハイイロナミシヤク  
 1 ♂ : Jul.30.2005 (U), 1 ♀ : Aug.08.2005 (T)
94. *Hydrelia flammeolaria* (Hufnagel)  
 キヒメナミシヤク  
 1 ♂ : Aug.01.2005 (T), 1 ♀ : Aug.05.2005 (T),  
 1 ♀ : Aug.08.2005 (T)
95. *Asthena hamadryas* Inoue  
 マンサクシロナミシヤク  
 1 ♂ 1 ♀ : Aug.12.2006 (T)
96. *Martania saxea* (Wileman)  
 ヒメカバスジナミシヤク  
 1 ♂ : Jul.30.2005 (U), 1 ♂ 1 ♀ : Aug.01.2005 (T),  
 2 ♀ : Aug.05.2005 (T), 2 ♀ : Aug.08.2005 (T),  
 1 ♂ 1 ♀ : Aug.28.2005 (T),  
 1 ♂ 1 ♀ : Sept.04.2005 (U), 1 ♀ : Jul.25.2006 (T),  
 2 ♀ : Aug.12.2006 (T), 1 ♂ 2 ♀ : Aug.22.2006 (T)
97. *Martania fulvida* (Butler)  
 コカバスジナミシヤク  
 1 ♀ : Jun.26.2005 (T)
98. *Eupithecia abietaria debrunneata* Staudinger  
 オオクロテンカバナミシヤク  
 7 ♀ : Aug.01.2005 (T),  
 1 ♂ 1 ♀ : Aug.04.2005 (U),  
 1 ♂ 1 ♀ : Aug.05.2005 (T),  
 3 ♂ 4 ♀ : Aug.08.2005 (T), 1 ♀ : Jul.24.2006 (U),  
 2 ♂ 4 ♀ : Aug.12.2006 (T)
99. *Eupithecia gigantea* Staudinger  
 フトオビヒメナミシヤク  
 1 ♂ : Aug.05.2005 (T), 1 ♀ : Jul.24.2006 (U)
100. *Eupithecia scribai* Prout  
 ウラモンウストビナミシヤク  
 3 ♀ : Jul.30.2005 (U), 4 ♀ : Aug.01.2005 (T),  
 1 ♀ : Aug.04.2005 (U), 2 ♀ : Aug.12.2006 (T)
101. *Eupithecia jinboi* Inoue  
 ジンボカバナミシヤク  
 1 ♀ : Jul.17.2005 (U), 1 ♂ 2 ♀ : Jul.30.2005 (U),  
 1 ♀ : Aug.01.2005 (T), 5 ♀ : Aug.05.2005 (T),  
 2 ♀ : Aug.08.2005 (T), 4 ♀ : Jul.24.2006 (U),  
 1 ♂ 1 ♀ : Jul.25.2006 (T),  
 3 ♂ 2 ♀ : Aug.12.2006 (T),  
 1 ♂ 2 ♀ : Aug.22.2006 (T)
102. *Eupithecia selinata fusei* Inoue  
 オビカバナミシヤク  
 10 ♂ 5 ♀ : Aug.01.2005 (T),  
 2 ♂ : Aug.05.2005 (T),  
 1 ♂ 4 ♀ : Aug.08.2005 (T),  
 1 ♂ 1 ♀ : Jul.24.2006 (U), 1 ♂ : Jul.25.2006 (T),  
 4 ♂ : Aug.12.2006 (T)
103. *Eupithecia tripunctaria* Herhich-Schäffer  
 シロテンカバナミシヤク  
 1 ♂ : Aug.05.2005 (T),
104. *Eupithecia groenblomi* Urbahn  
 フジカバナミシヤク  
 1 ♂ : Aug.05.2005 (T), 2 ♂ : Aug.12.2006 (T)
105. *Pasiphila rectangulata* (Linnaeus)  
 リンゴアオナミシヤク  
 1 ♂ : Jul.30.2005 (U)
106. *Chloroclystis obscura* West  
 ハラアカウスアオナミシヤク  
 1 ♂ : Aug.05.2005 (T), 1 ♂ : Aug.12.2006 (T)
107. *Chloroclystis excisa* (Butler)  
 ソトシロオビナミシヤク  
 1 ♀ : Jun.26.2005 (T), 1 ♂ 1 ♀ : Aug.01.2005 (T),  
 3 ♂ 1 ♀ : Aug.08.2005 (T), 1 ♂ : Aug.28.2005 (T),  
 1 ♂ 2 ♀ : Sept.04.2005 (U),  
 1 ♀ : Oct.11.2005 (U),  
 1 ♀ : Jun.11.2006 (U), 1 ♀ : Jun.13.2006 (T),  
 1 ♂ 1 ♀ : Jun.25.2006 (U), 1 ♀ : Jul.25.2006 (T),  
 1 ♂ : Sept.23.2006 (T)
108. *Abraxas grossulariata conspurcata* Butler  
 スグリシロエダシヤク  
 1 ♂ : Jul.24.2006 (U)
109. *Abraxas nipponibia* Wehrli  
 ヒメマダラエダシヤク  
 2 ♂ : Jul.24.2006 (U), 1 ♂ 1 ♀ : Aug.12.2006 (T)
110. *Lomaspilis marginata opis* Butler

- シロオビヒメエダシヤク  
1 ♂ : Aug.01.2005 (T), 2 ♀ : Aug.08.2005 (T)
111. *Lomographa temerata* (Denis & Schiffermüller)  
バラシロエダシヤク  
1 ♂ : Jun.26.2005 (T), 1 ♂ : Aug.12.2006 (T)
112. *Myrteta angelica* Butler  
クロミスジシロエダシヤク  
1 ♂ : Aug.22.2006 (T), 1 ♂ : Sept.17.2006 (U)
113. *Taeniophila unio* (Oberthür)  
ミスジシロエダシヤク  
1 ♂ : Jul.30.2005 (U), 1 ♀ : Aug.01.2005 (T)
114. *Synegia ichinosawana* (Matsumura)  
マルハゲルマエダシヤク  
1 ♂ : Aug.01.2005 (T), 1 ♂ : Aug.12.2006 (T),  
1 ♂ : Aug.22.2006 (T)
115. *Platycerota incertaria* (Leech)  
ツマキエダシヤク  
1 ♂ 1 ♀ : Jun.26.2005 (T), 1 ♀ : Aug.01.2005 (T),  
1 ♀ : Aug.28.2005 (T)
116. *Oxymacaria normata proximaria* (Leech)  
ウスキオエダシヤク  
1 ♀ : Aug.01.2005 (T)
117. *Arichanna tetrica tetrica* (Butler)  
キジマエダシヤク  
1 ♂ 1 ♀ : Jun.26.2005 (T), 1 ♀ : Jun.11.2006 (U),  
4 ♂ : Jun.13.2006 (T)
118. *Arichanna melanaria fraterna* (Butler)  
キシタエダシヤク  
1 ♂ : Aug.01.2005 (T), 3 ♀ : Aug.05.2005 (T),  
4 ♀ : Aug.08.2005 (T), 1 ♂ 1 ♀ : Aug.12.2006 (T)
119. *Anaboarmia aechmeessa* (Prout)  
マルバトビスジエダシヤク  
1 ♂ : Aug.05.2005 (T)
120. *Alcis medialbifera* Inoue  
ヒメナカウスエダシヤク  
1 ♂ 3 ♀ : Aug.08.2005 (T), 1 ♀ : Aug.28.2005 (T),  
2 ♀ : Sept.04.2005 (U),  
2 ♂ 1 ♀ : Aug.12.2006 (T), 1 ♀ : Aug.22.2006 (T)
121. *Alcis picata* (Butler)  
シロシタオビエダシヤク  
1 ♂ : Jul.30.2005 (U), 1 ♂ : Aug.01.2005 (T),  
2 ♂ : Aug.05.2005 (T), 5 ♂ 1 ♀ : Aug.08.2005 (T),  
1 ♀ : Jul.24.2006 (U), 6 ♂ : Aug.12.2006 (T),  
1 ♂ 1 ♀ : Aug.22.2006 (T)
122. *Alcis extinctaria moesta* (Butler)  
イツスジエダシヤク  
2 ♀ : Jul.30.2005 (U), 3 ♂ 1 ♀ : Aug.01.2005 (T),  
1 ♂ 1 ♀ : Jul.24.2006 (U), 1 ♂ : Jul.25.2006 (T)
123. *Alcis pryeraria* (Leech)  
オオナカホシエダシヤク  
1 ♂ : Aug.05.2005 (T)
124. *Alcis jubata melanonota* Prout  
コケエダシヤク  
1 ♂ : Aug.05.2005 (T)
125. *Deileptenia ribeata* (Clerck)  
マツオオエダシヤク  
1 ♀ : Aug.01.2005 (T), 1 ♂ : Aug.05.2005 (T),  
1 ♂ : Aug.08.2005 (T), 1 ♀ : Jul.24.2006 (U),  
2 ♂ 1 ♀ : Aug.12.2006 (T)
126. *Hypomecis lunifera* (Butler)  
オオバナミガタエダシヤク  
1 ♂ : Aug.12.2006 (T)
127. *Hypomecis punctinalis conferenda* (Butler)  
ウスバミスジエダシヤク  
1 ♂ : Aug.01.2005 (T)
128. *Paradarisa consonaria* (Hübner)  
シナトビスジエダシヤク  
1 ♂ : Jun.11.2006 (U), 1 ♂ 1 ♀ : Jun.25.2006 (U)
129. *Ectropis crepuscularia* (Denis & Schiffermüller)  
フトフタオビエダシヤク  
1 ♀ : Aug.05.2005 (T), 1 ♀ : Aug.28.2005 (T)
130. *Amblychia insueta* (Butler)  
チャマダラエダシヤク  
1 ♂ : Aug.28.2005 (T), 1 ♀ : Aug.22.2006 (T)
131. *Scionomia parasinuosa* Inoue  
コツマキウスグロエダシヤク  
1 ♂ : Jul.30.2005 (U), 2 ♂ : Aug.01.2005 (T),  
2 ♂ 1 ♀ : Aug.08.2005 (T), 1 ♂ : Aug.12.2006 (T)
132. *Biston betularia parvus* Leech  
オオシモフリエダシヤク  
2 ♀ : Aug.04.2005 (U), 2 ♀ : Jul.24.2006 (U)
133. *Colotois pennaria ussuriensis* Bang-Haas  
カバエダシヤク  
1 ♂ : Oct.10.2006 (T), 1 ♂ : Oct.14.2006 (U)

134. *Phthonandria atrilineata atrilineata* (Butler)  
クワエダシヤク  
1 ♂ : Aug.28.2005 (T)
135. *Ennomos nephotropa* Prout  
キリバエダシヤク  
1 ♂ : Aug.28.2005 (T)
136. *Odontopera arida arida* (Butler)  
エグリヅマエダシヤク  
1 ♀ : Oct.11.2005 (U), 1 ♀ : Jun.11.2006 (U)
137. *Odontopera aurata* (Prout)  
キイロエグリヅマエダシヤク  
1 ♀ : Jun.26.2005 (T), 1 ♀ : Jul.17.2005 (U),  
1 ♀ : Aug.01.2005 (T), 1 ♂ : Jun.13.2006 (T),  
1 ♂ : Jul.25.2006 (T), 1 ♀ : Aug.12.2006 (T)
138. *Xerodes albonotarius nesiotis* (Wehrli)  
モンシロツマキリエダシヤク  
1 ♀ : Jun.26.2005 (T)
139. *Xerodes rufescentarius* (Motschulsky)  
ミスジツマキリエダシヤク  
1 ♂ : Jun.25.2006 (U)
140. *Garaeus specularis mactans* (Butler)  
キバラエダシヤク  
1 ♂ : Sept.04.2005 (U)
141. *Plagodis pulveraria japonica* (Butler)  
コナフキエダシヤク  
2 ♂ : Jun.26.2005 (T), 1 ♂ : Jun.25.2006 (U)
142. *Seleniopsis evanescens* (Butler)  
フタテンエダシヤク  
1 ♀ : Jun.25.2006 (U)
143. *Spilopera debilis* (Butler)  
ツマトビシロエダシヤク  
1 ♀ : Aug.22.2006 (T)
144. *Ourapteryx japonica* Inoue  
フトスジツバメエダシヤク  
1 ♀ : Aug.04.2005 (U), 1 ♂ : Aug.12.2006 (T)
145. *Ourapteryx maculicaudaria* (Motschulsky)  
シロツバメエダシヤク  
1 ♀ : Aug.22.2006 (T)
- LASIOCAMPIDAE カレハガ科**
146. *Gastropacha orientalis* Sheljuzhko  
カレハガ  
1 ♂ : Aug.01.2005 (T)
147. *Euthrix potatoria bergmani* (Bryk)  
ヨシカレハ  
1 ♂ 1 ♀ : Aug.01.2005 (T), 1 ♂ : Aug.28.2005 (T)
148. *Malacosoma neustrium testaceum* (Motschulsky)  
オビカレハ  
1 ♂ : Aug.12.2006 (T)
- SATURNIIDAE ヤママユガ科**
149. *Saturnia japonica japonica* (Moore)  
クスサン  
1 ♀ : Sept.17.2006 (U), 1 ♂ : Sept.23.2006 (T)
150. *Saturnia jonasii jonasii* (Butler)  
ヒメヤママユ  
1 ♂ : Sept.23.2006 (T)
151. *Actias artemis aliena* (Butler)  
オオミズアオ  
1 ♂ : Jul.24.2006 (U)
152. *Agria japonica microtau* Inoue  
エゾヨツメ  
1 ♂ : Jun.26.2005 (T)
- SPHINGIDAE スズメガ科**
153. *Agrius convolvuli* (Linnaeus)  
エビガラスズメ  
1 ♀ : Sept.17.2006 (U)
154. *Meganoton analis scribae* (Austaut)  
エゾシモフリスズメ  
1 ♂ : Aug.08.2005 (T)
155. *Marumba jankowskii* Oberthür  
ヒメクチバスズメ  
1 ♂ : Jul.24.2006 (U)
156. *Mimas christophi* (Staudinger)  
ヒサゴスズメ  
1 ♂ : Jul.24.2006 (U)
157. *Acosmeryx naga* (Moore)  
ハネナガブドウスズメ  
1 ♂ : Jun.13.2006 (T)
158. *Macroglossum pyrrhosticta* Butler  
ホシホウジャク  
2 ♂ 1 ♀ : Jul.30.2005 (U)
159. *Deilephila elpenor lewisii* (Butler)  
ベニスズメ  
1 ♂ : Aug.08.2005 (T)
- NOTODONTIDAE シャチホコガ科**

160. *Stauropus fagi persimilis* Butler  
 シャチホコガ  
 1 ♂ : Aug.01.2005 (T), 1 ♂ : Aug.08.2005 (T),  
 1 ♂ : Jul.25.2006 (T)
161. *Furcula bicuspis* (Borkhausen)  
 ホシナカグロモクメシャチホコ  
 1 ♂ : Jul.30.2005 (U), 1 ♀ : Aug.12.2006 (T)
162. *Fentonia ocypete* (Bremer)  
 ホソバシャチホコ  
 1 ♀ : Jul.17.2005 (U)
163. *Torigea plumosa* (Leech)  
 トリゲキシヤチホコ  
 2 ♀ : Jul.17.2005 (U), 1 ♂ : Jul.25.2006 (T)
164. *Pheosia rimosa fusiformis* Matsumura  
 シロジマシャチホコ  
 1 ♂ : Aug.01.2005 (T), 2 ♀ : Aug.12.2006 (T)
165. *Notodonta stigmatica* Matsumura  
 トビスジシャチホコ  
 1 ♀ : Aug.05.2005 (T)
166. *Notodonta dembowskii* Oberthür  
 ウチキシヤチホコ  
 1 ♂ : Jul.30.2005 (U), 2 ♂ 1 ♀ : Aug.01.2005 (T),  
 1 ♀ : Aug.12.2006 (T)
167. *Pheosiopsis cinerea* (Butler)  
 スズキシヤチホコ  
 1 ♀ : Aug.28.2005 (T)
168. *Pheosiopsis olivacea* (Matsumura)  
 ウグイスシャチホコ  
 1 ♀ : Aug.01.2005 (T)
169. *Leucodonta bicoloria* (Denis & Schiffermüller)  
 モンキシロシャチホコ  
 2 ♂ 1 ♀ : Jun.26.2005 (T), 1 ♂ : Jul.17.2005 (U),  
 1 ♂ : Aug.08.2005 (T), 1 ♂ : Jun.25.2006 (U),  
 1 ♂ : Aug.12.2006 (T)
170. *Microphalera grisea* Butler  
 ハイイロシャチホコ  
 1 ♀ : Aug.01.2005 (T)
171. *Epinotodonta fumosa* Matsumura  
 ウスグロシャチホコ  
 1 ♀ : Aug.01.2005 (T), 1 ♂ : Aug.04.2005 (U),  
 2 ♂ : Jul.24.2006 (U), 1 ♂ : Aug.12.2006 (T)
172. *Hagapteryx admirabilis* (Staudinger)  
 ハガタエグリシャチホコ  
 1 ♀ : Aug.12.2006 (T)
173. *Ptilodon robustus* (Matsumura)  
 エグリシャチホコ  
 1 ♂ : Jul.17.2005 (U), 1 ♂ : Aug.01.2005 (T),  
 1 ♀ : Jul.25.2006 (T), 1 ♂ : Aug.12.2006 (T)
174. *Fusapteryx ladislai* (Oberthür)  
 シロスジエグリシャチホコ  
 1 ♀ : Aug.01.2005 (T), 1 ♀ : Aug.04.2005 (U)
175. *Togepteryx velutina* (Oberthür)  
 タテスジシャチホコ  
 1 ♂ : Aug.08.2005 (T)
- LYMANTRIIDAE ドクガ科**
176. *Lymantria monacha* (Linnaeus)  
 ノンネマイマイ  
 1 ♂ : Jul.30.2005 (U), 1 ♀ : Aug.01.2005 (T),  
 1 ♂ : Aug.05.2005 (T), 1 ♀ : Aug.12.2006 (T)
- ARCTIIDAE ヒトリガ科**
177. *Eilema deplana pavescens* (Butler)  
 ムジホソバ  
 1 ♀ : Jul.17.2005 (U), 1 ♀ : Aug.01.2005 (T),  
 1 ♂ 5 ♀ : Jul.24.2006 (U), 1 ♂ : Jul.25.2006 (T),  
 1 ♀ : Aug.22.2006 (T)
178. *Ghoria gigantea gigantea* (Oberthür)  
 キベリネズミホソバ  
 1 ♀ : Jul.17.2005 (U), 1 ♂ : Jul.30.2005 (U),  
 1 ♀ : Aug.01.2005 (T), 1 ♂ : Jul.24.2006 (U),  
 1 ♀ : Aug.22.2006 (T)
179. *Ghoria collitoides* Butler  
 キマエクロホソバ  
 1 ♂ 1 ♀ : Jun.26.2005 (T),  
 1 ♂ 1 ♀ : Jul.25.2006 (T),  
 1 ♀ : Aug.12.2006 (T)
180. *Lithosia quadra* (Linnaeus)  
 ヨツボシホソバ  
 1 ♂ : Aug.01.2005 (T), 1 ♂ 1 ♀ : Jul.24.2006 (U),  
 1 ♂ : Aug.12.2006 (T)
181. *Miltochrista miniata rosaria* Butler  
 ベニヘリコケガ  
 1 ♂ : Aug.01.2005 (T)
182. *Phragmatobia amurensis japonica* Rothschild  
 アマヒトリ

- 1 ♂ : Aug.12.2006 (T)
183. *Spilarctia seriatopunctata* seriatopunctata  
(Motschulsky)  
スジモンヒトリ  
1 ♂ : Aug.01.2005 (T), 1 ♂ : Jul.25.2006 (T)
- NOLIDAE コブガ科**
184. *Nola confusalis* (Herrich-Schäffer)  
ヒメコブガ  
1 ♂ : Jun.26.2005 (T)
185. *Nola neglecta* Inoue  
シロバネコブガ  
1 ♂ : Jul.24.2006 (U)
- NOCTUIDAE ヤガ科**
186. *Anacronicta nitida* (Butler)  
ウスベリケンモン  
1 ♂ : Aug.01.2005 (T), 1 ♂ : Aug.08.2005 (T)
187. *Trichosea ainu* (Wileman)  
ニセキバラケンモン  
1 ♂ : Aug.01.2005 (T), 1 ♂ : Aug.05.2005 (T),  
1 ♂ : Jun.25.2006 (U), 1 ♂ : Jul.25.2006 (T),  
1 ♀ : Aug.12.2006 (T)
188. *Trichosea ludifica* (Linnaeus)  
キタキバラケンモン  
1 ♂ : Jun.26.2005 (T), 1 ♀ : Jul.17.2005 (U),  
1 ♂ : Aug.12.2006 (T)
189. *Harrisimemna marmorata* Hampson  
スギタニゴマケンモン  
1 ♂ : Aug.12.2006 (T), 1 ♀ : Aug.22.2006 (T)
190. *Acronicta vulpina leporella* Staudinger  
シロケンモン  
1 ♂ : Aug.01.2005 (T)
191. *Acronicta major* (Bremer)  
オオケンモン  
1 ♀ : Aug.12.2006 (T)
192. *Triaena subpurpurea* (Matsumura)  
ウスムラサキケンモン  
1 ♂ : Jul.24.2006 (U)
193. *Triaena sugii* Kinoshita  
ヒメリンゴケンモン  
1 ♂ : Aug.05.2005 (T),
194. *Triaena cuspis* (Hübner)  
オオホソバケンモン  
1 ♀ : Aug.01.2005 (T), 1 ♀ : Aug.12.2006 (T),  
1 ♂ : Aug.22.2006 (T)
195. *Jocheaera alni* (Linnaeus)  
ハンノケンモン  
1 ♀ : Aug.01.2005 (T), 1 ♀ : Jul.24.2006 (U),  
1 ♀ : Aug.12.2006 (T)
196. *Hylonycta catocaloida* (Graeser)  
キシタケンモン  
1 ♂ 1 ♀ : Aug.01.2005 (T)
197. *Helicoverpa assulta assulta* (Guenée)  
タバコガ  
1 ♂ 1 ♀ : Aug.22.2006 (T)
198. *Euxoa sibirica* (Boisduval)  
ウスグロヤガ  
1 ♀ : Jul.30.2005 (U), 1 ♀ : Aug.04.2005 (U)
199. *Euxoa ochrogaster rossica* (Staudinger)  
クモマウスグロヤガ  
1 ♂ 1 ♀ : Aug.22.2006 (T)
200. *Euxoa karschi* (Graeser)  
ムギヤガ  
1 ♂ 3 ♀ : Jul.30.2005 (U), 2 ♀ : Aug.01.2005 (T),  
1 ♂ : Aug.05.2005 (T), 1 ♀ : Aug.12.2006 (T),  
1 ♀ : Aug.22.2006 (T)
201. *Agrotis ipsilon* (Hufnagel)  
タマナヤガ  
1 ♂ : Jul.30.2005 (U), 1 ♂ : Aug.28.2005 (T),  
1 ♂ : Jul.25.2006 (T), 1 ♂ : Sept.23.2006 (T)
202. *Agrotis segetum* (Denis & Schiffermüller)  
カブラヤガ  
1 ♀ : Aug.04.2005 (U), 1 ♀ : Oct.11.2005 (U)
203. *Actebia praecurrens* (Staudinger)  
オオホソアオバヤガ  
1 ♀ : Jul.30.2005 (U), 1 ♀ : Aug.01.2005 (T),  
2 ♂ : Aug.28.2005 (T), 2 ♀ : Jul.25.2006 (T),  
1 ♂ : Aug.22.2006 (T)
204. *Albocosta triangularis* (Moore)  
コキマエヤガ  
1 ♀ : Jul.17.2005 (U), 1 ♀ : Aug.01.2005 (T),  
2 ♀ : Jul.25.2006 (T), 1 ♀ : Aug.12.2006 (T)
205. *Hermonassa arenosa* (Butler)  
ホシボシヤガ  
1 ♂ : Jul.30.2005 (U), 1 ♂ : Aug.01.2005 (T),

- 1 ♀ : Aug.08.2005 (T), 1 ♂ : Aug.28.2005 (T)
206. *Hermonassa cecilia* Butler  
クロクモヤガ  
1 ♂ : Jun.26.2005 (T), 1 ♀ : Sept.23.2006 (T)
207. *Sineugraphe bipartita* (Graeser)  
ウスイロカバスジヤガ  
1 ♀ : Jul.17.2005 (U), 1 ♀ : Aug.01.2005 (T),  
1 ♀ : Aug.05.2005 (T), 1 ♀ : Jul.24.2006 (U),  
1 ♂ : Jul.25.2006 (T)
208. *Diarsia deparca* (Butler)  
コウスチャヤガ  
1 ♂ 2 ♀ : Jun.26.2005 (T), 1 ♂ : Aug.28.2005 (T),  
1 ♂ : Sept.04.2005 (U), 1 ♂ : Oct.11.2005 (U),  
1 ♂ : Aug.22.2006 (T), 1 ♂ 1 ♀ : Sept.23.2006 (T)
209. *Diarsia canescens* (Butler)  
オオバコヤガ  
1 ♀ : Jun.26.2005 (T), 1 ♀ : Aug.01.2005 (T),  
1 ♀ : Aug.28.2005 (T),  
3 ♂ 1 ♀ : Sept.04.2005 (U),  
2 ♂ : Oct.11.2005 (U), 1 ♂ : Jun.11.2006 (U),  
2 ♂ : Jul.24.2006 (U), 1 ♂ 1 ♀ : Aug.12.2006 (T),  
1 ♂ : Aug.22.2006 (T), 1 ♀ : Sept.17.2006 (U),  
1 ♂ 2 ♀ : Sept.23.2006 (T)
210. *Diarsia brunnea* (Denis & Schiffermüller)  
ミヤマアカヤガ  
2 ♂ : Jun.26.2005 (T), 1 ♀ : Jul.17.2005 (U),  
1 ♂ : Aug.01.2005 (T), 1 ♀ : Aug.08.2005 (T),  
2 ♀ : Jul.25.2006 (T), 1 ♂ : Aug.12.2006 (T),  
1 ♀ : Aug.22.2006 (T)
211. *Diarsia dewitzi* (Graeser)  
モンキヤガ  
1 ♀ : Jul.30.2005 (U), 1 ♀ : Aug.01.2005 (T),  
1 ♂ 1 ♀ : Aug.04.2005 (U),  
1 ♀ : Aug.05.2005 (T),  
1 ♀ : Aug.08.2005 (T), 1 ♂ : Aug.28.2005 (T),  
2 ♂ : Jul.25.2006 (T), 1 ♂ 2 ♀ : Aug.12.2006 (T),  
1 ♂ 8 ♀ : Aug.22.2006 (T)
212. *Diarsia nipponica* Ogata  
ヤマトウスチャヤガ  
1 ♂ : Jul.30.2005 (U), 1 ♀ : Aug.04.2005 (U),  
1 ♀ : Aug.05.2005 (T), 6 ♀ : Aug.08.2005 (T),  
4 ♂ 3 ♀ : Aug.12.2006 (T), 1 ♀ : Aug.22.2006 (T)
213. *Diarsia pacifica* Boursin  
アカフヤガ  
2 ♀ : Jun.26.2005 (T), 1 ♂ 1 ♀ : Jun.11.2006 (U),  
3 ♀ : Jun.13.2006 (T), 1 ♂ : Sept.23.2006 (T)
214. *Xestia c-nigrum* (Linnaeus)  
シロモンヤガ  
1 ♀ : Aug.28.2005 (T), 1 ♂ : Jun.13.2006 (T),  
1 ♀ : Aug.22.2006 (T)
215. *Xestia ditrapezium orientalis* (Strand)  
タンポヤガ  
1 ♀ : Aug.01.2005 (T), 2 ♀ : Aug.04.2005 (U)
216. *Xestia tabida* (Butler)  
キミミヤガ  
1 ♂ : Aug.05.2005 (T),
217. *Xestia efflorescens* (Butler)  
キシタミドリヤガ  
1 ♂ : Aug.08.2005 (T), ♂ : Aug.28.2005 (T)
218. *Eurois occulta* (Linnaeus)  
オオシラホシヤガ  
1 ♀ : Jul.30.2005 (U)
219. *Anaplectoides prasinus* (Denis & Schiffermüller)  
アオバヤガ  
1 ♂ : Aug.04.2005 (U)
220. *Anaplectoides virens* (Butler)  
オオアオバヤガ  
1 ♂ : Jul.17.2005 (U), 1 ♀ : Aug.08.2005 (T),  
1 ♀ : Jul.25.2006 (T), 1 ♀ : Aug.12.2006 (T)
221. *Polia nebulosa* (Hufnagel)  
オオシラホシヨトウ  
1 ♂ : Jul.24.2006 (U)
222. *Polia goliath* (Oberthür)  
オオシモフリヨトウ  
1 ♂ : Jul.30.2005 (U), 1 ♂ : Aug.01.2005 (T),  
1 ♂ 1 ♀ : Aug.05.2005 (T), 1 ♀ : Aug.28.2005 (T),  
1 ♂ : Jul.25.2006 (T), 1 ♂ : Aug.22.2006 (T)
223. *Melanchra persicariae* (Linnaeus)  
シラホシヨトウ  
1 ♀ : Jul.30.2005 (U), 1 ♀ : Aug.05.2005 (T)
224. *Mamestra brassicae* (Linnaeus)  
ヨトウガ  
1 ♂ 1 ♀ : Aug.04.2005 (U), 1 ♂ : Aug.12.2006 (T)
225. *Lacanobia contrastata* (Bryk)

- ミヤマヨトウ  
 2 ♂ 1 ♀ : Jun.26.2005 (T), 2 ♀ : Jul.17.2005 (U),  
 1 ♂ : Jul.30.2005 (U), 1 ♂ 2 ♀ : Aug.01.2005 (T),  
 1 ♂ 1 ♀ : Aug.04.2005 (U),  
 1 ♂ : Aug.08.2005 (T),  
 2 ♂ : Jun.13.2006 (T), 1 ♂ 1 ♀ : Jun.25.2006 (U),  
 1 ♀ : Jul.25.2006 (T), ♀ : Aug.12.2006 (T)
226. *Dictyestra dissecta* (Walker)  
 キミヤクヨトウ  
 2 ♀ : Sept.17.2006 (U), 1 ♂ : Oct.14.2006 (U)
227. *Clavipalpula aurariae* (Oberthür)  
 キンイロキリガ  
 1 ♀ : Jun.11.2006 (U), 1 ♂ : Jun.13.2006 (T)
228. *Perigrapha hoenei* Püngeler  
 スギタニキリガ  
 1 ♂ : Jun.13.2006 (T)
229. *Orthosia aoyamensis* (Matsumura)  
 アオヤマキリガ  
 2 ♂ : Jun.13.2006 (T), 1 ♀ : Jun.25.2006 (U)
230. *Mythimna conigera* (Denis & Schiffermüller)  
 シロテンキヨトウ  
 2 ♂ : Aug.04.2005 (U),  
 13 ♂ 2 ♀ : Aug.05.2005 (T),  
 2 ♂ 1 ♀ : Aug.08.2005 (T), 1 ♂ : Aug.28.2005 (T)
231. *Cucullia maculosa* Staudinger  
 ハイイロセダカモクメ  
 1 ♀ : Aug.04.2005 (U)
232. *Cucullia elongata* Butler  
 タカネキクセダカモクメ  
 2 ♂ 1 ♀ : Jul.30.2005 (U), 1 ♂ : Aug.01.2005 (T),  
 1 ♀ : Aug.04.2005 (U), 1 ♂ : Aug.08.2005 (T),  
 1 ♀ : Aug.28.2005 (T), 1 ♂ : Jul.24.2006 (U)
233. *Lithophane consocia* (Borkhausen)  
 シロクビキリガ  
 2 ♀ : Oct.11.2005 (U), 1 ♀ : Jun.13.2006 (T),  
 1 ♀ : Sept.17.2006 (U), 6 ♀ : Sept.23.2006 (T),  
 1 ♀ : Oct.10.2006 (T), 1 ♀ : Oct.14.2006 (U)
234. *Lithophane plumbealis* (Matsumura)  
 モンハイイロキリガ  
 1 ♂ 1 ♀ : Oct.11.2005 (U),  
 1 ♀ : Sept.17.2006 (U),  
 3 ♂ 5 ♀ : Sept.23.2006 (T), 1 ♀ : Oct.14.2006 (U)
235. *Lithophane venusta* (Leech)  
 ウスアオキリガ  
 1 ♀ : Oct.11.2005 (U), 1 ♀ : Sept.17.2006 (U),  
 2 ♀ : Sept.23.2006 (T)
236. *Lithophane socia* (Hufnagel)  
 ナカグロホソキリガ  
 1 ♀ : Sept.04.2005 (U), 1 ♀ : Oct.11.2005 (U),  
 1 ♂ 1 ♀ : Jun.13.2006 (T),  
 1 ♂ 1 ♀ : Sept.17.2006 (U),  
 6 ♀ : Sept.23.2006 (T),  
 1 ♀ : Oct.14.2006 (U)
237. *Lithophane remota* Hreblay & Ronkay  
 アメイロホソキリガ  
 1 ♀ : Oct.11.2005 (U)
238. *Sugitania clara* Sugi  
 ヤマノモンキリガ  
 2 ♂ : Oct.11.2005 (U)
239. *Conistra fletcheri* Sugi  
 テンスジキリガ  
 2 ♂ 1 ♀ : Oct.11.2005 (U)
240. *Xanthia togata* (Esper)  
 キイロキリガ  
 1 ♂ : Sept.17.2006 (U)
241. *Xanthia tunicata* Graeser  
 オオモンキキリガ  
 1 ♀ : Oct.11.2005 (U), 1 ♀ : Sept.17.2006 (U)
242. *Telorta edentata* (Leech)  
 キトガリキリガ  
 1 ♀ : Oct.11.2005 (U)
243. *Telorta divergens* (Butler)  
 ノコメトガリキリガ  
 1 ♀ : Oct.11.2005 (U),  
 2 ♂ 1 ♀ : Sept.17.2006 (U),  
 1 ♂ 1 ♀ : Sept.23.2006 (T)
244. *Antivaleria viridimacula* (Graeser)  
 アオバハガタヨトウ  
 1 ♂ 1 ♀ : Sept.17.2006 (U)
245. *Mniotype bathensis* (Lutza)  
 ミヤマハガタヨトウ  
 1 ♂ 2 ♀ : Jun.26.2005 (T), 2 ♂ : Jul.17.2005 (U),  
 1 ♀ : Jul.30.2005 (U), 2 ♀ : Aug.01.2005 (T),  
 1 ♂ 3 ♀ : Aug.04.2005 (U),



- 1 ♂ 1 ♀ : Aug.08.2005 (T), 1 ♀ : Jun.11.2006 (U),  
2 ♀ : Jul.25.2006 (T), 1 ♂ : Aug.12.2006 (T),  
1 ♂ : Aug.22.2006 (T)
246. *Apamea crenata* (Hufnagel)  
カドモンヨトウ  
3 ♀ : Jul.17.2005 (U), 2 ♀ : Aug.01.2005 (T),  
1 ♂ : Aug.05.2005 (T), 1 ♀ : Aug.08.2005 (T),  
1 ♀ : Aug.28.2005 (T), 1 ♂ 4 ♀ : Jul.24.2006 (U),  
1 ♂ 2 ♀ : Jul.25.2006 (T), 1 ♀ : Aug.12.2006 (T)
247. *Apamea striata* Haruta  
スジアカヨトウ  
1 ♀ : Aug.04.2005 (U), 1 ♀ : Aug.05.2005 (T),  
1 ♂ : Aug.08.2005 (T), 1 ♂ 1 ♀ : Aug.12.2006 (T)
248. *Apamea aquila oriens* (Warren)  
アカモクメヨトウ  
1 ♀ : Aug.01.2005 (T), 1 ♂ : Jul.24.2006 (U),  
1 ♀ : Aug.28.2005 (T), 1 ♀ : Aug.12.2006 (T)
249. *Apamea lateritia* (Hufnagel)  
オオアカヨトウ  
1 ♀ : Jul.30.2005 (U), 1 ♀ : Aug.01.2005 (T),  
1 ♀ : Aug.08.2005 (T), 1 ♀ : Aug.28.2005 (T),  
1 ♂ : Aug.12.2006 (T)
250. *Apamea sordens basistriga* (Staudinger)  
シロミミハイイロヨトウ  
1 ♂ : Aug.01.2005 (T)
251. *Apamea hampsoni* Sugi  
ネスジシラクモヨトウ  
1 ♂ : Jul.30.2005 (U), 1 ♂ : Aug.01.2005 (T),  
1 ♂ 1 ♀ : Aug.12.2006 (T)
252. *Leucapamea kawadai* (Sugi)  
マエアカシロヨトウ  
1 ♀ : Aug.04.2005 (U), 3 ♂ : Jul.24.2006 (U)
253. *Mesapamea concinnata* Heinicke  
ホシミミヨトウ  
1 ♀ : Aug.28.2005 (T), 1 ♀ : Aug.22.2006 (T)
254. *Sapporia repetita* (Butler)  
サッポロチャイロヨトウ  
3 ♂ : Aug.05.2005 (T), 1 ♀ : Aug.28.2005 (T),  
2 ♂ : Sept.04.2005 (U), 2 ♂ : Aug.12.2006 (T),  
1 ♂ : Aug.22.2006 (T)
255. *Hydraecia amurensis* Staudinger  
フキヨトウ  
1 ♂ : Aug.12.2006 (T)
256. *Amphipoea ussuriensis* (Petersen)  
シヨウブヨトウ  
2 ♂ : Aug.01.2005 (T),  
1 ♂ 1 ♀ : Aug.04.2005 (U),  
1 ♀ : Aug.08.2005 (T), 1 ♂ : Jul.24.2006 (U),  
1 ♀ : Sept.17.2006 (U)
257. *Celaena leucostigma* (Hübner)  
シヨウブオオヨトウ  
1 ♀ : Jul.24.2006 (U)
258. *Triphaenopsis lucilla* Butler  
シロホシキシタヨトウ  
1 ♂ : Jul.30.2005 (U), 1 ♂ : Aug.01.2005 (T),  
1 ♂ : Jul.24.2006 (U), 2 ♀ : Jul.25.2006 (T),  
1 ♀ : Aug.12.2006 (T), 1 ♀ : Aug.22.2006 (T)
259. *Triphaenopsis jezoensis* Sugi  
エゾキシタヨトウ  
3 ♂ 1 ♀ : Aug.28.2005 (T),  
1 ♂ : Sept.04.2005 (U),  
1 ♂ : Aug.22.2006 (T)
260. *Triphaenopsis cinerescens* Butler  
ウスキシタヨトウ  
1 ♀ : Aug.04.2005 (U), 1 ♂ 1 ♀ : Aug.22.2006 (T)
261. *Triphaenopsis postflava* (Leech)  
ナカジロキシタヨトウ  
2 ♂ : Aug.08.2005 (T)
262. *Euplexia koreaeplexia* Bryk  
ムラサキアカガネヨトウ  
1 ♂ : Jun.11.2006 (U), 1 ♀ : Aug.12.2006 (T)
263. *Phlogophora illustrata* (Graeser)  
シラオビアカガネヨトウ  
2 ♂ : Jun.26.2005 (T), 1 ♀ : Jul.17.2005 (U),  
1 ♀ : Aug.08.2005 (T), 1 ♀ : Jul.25.2006 (T),  
1 ♀ : Aug.12.2006 (T), 1 ♂ : Aug.22.2006 (T)
264. *Phlogophora aureopuncta* (Hampson)  
モンキアカガネヨトウ  
1 ♂ : Aug.12.2006 (T)
265. *Chandata bella* (Butler)  
コゴマヨトウ  
1 ♂ : Jul.30.2005 (U), 1 ♀ : Aug.01.2005 (T),  
1 ♂ : Aug.08.2005 (T), 1 ♂ : Jul.24.2006 (U),  
1 ♂ 1 ♀ : Aug.22.2006 (T)

266. *Actinotia intermediata* (Bremer)  
 コモクメヨトウ  
 1 ♂ 1 ♀ : Aug.04.2005 (U)
267. *Trachea atriplicis gnoma* (Butler)  
 シロスジアオヨトウ  
 1 ♂ : Jul.25.2006 (T), 1 ♀ : Aug.22.2006 (T)
268. *Trachea melanospila* Kollar  
 ヒメシロテンアオヨトウ  
 5 ♂ 6 ♀ : Aug.04.2005 (U), 1 ♂ : Aug.05.2005 (T)
269. *Trachea tokiensis* (Butler)  
 ハガタアオヨトウ  
 3 ♂ : Jun.26.2005 (T), 1 ♀ : Aug.01.2005 (T),  
 1 ♀ : Aug.12.2006 (T)
270. *Karana laetevirens* (Oberthür)  
 アオアカガネヨトウ  
 1 ♀ : Aug.12.2006 (T)
271. *Athetis stellata* (Moore)  
 ヒメサビスジヨトウ  
 1 ♂ : Aug.28.2005 (T), 2 ♀ : Aug.22.2006 (T)
272. *Athetis lineosa* (Moore)  
 シロモンオビヨトウ  
 1 ♀ : Aug.28.2005 (T)
273. *Amphipyra pyramidea yama* Swinhoe  
 シマカラスヨトウ  
 1 ♀ : Aug.01.2005 (T), 1 ♀ : Aug.08.2005 (T),  
 1 ♀ : Aug.28.2005 (T), 1 ♀ : Jul.25.2006 (T),  
 1 ♀ : Aug.12.2006 (T), 1 ♂ 1 ♀ : Aug.22.2006 (T)
274. *Amphipyra monolitha surnia* Felder & Rogenhofer  
 オオシマカラスヨトウ  
 1 ♀ : Jul.30.2005 (U)
275. *Amphipyra schrenckii* Ménétrière  
 ツマジロカラスヨトウ  
 1 ♂ : Jul.30.2005 (U), 2 ♀ : Aug.01.2005 (T),  
 1 ♀ : Aug.28.2005 (T), 1 ♀ : Aug.12.2006 (T)
276. *Cosmia unicolor* (Staudinger)  
 ミヤマキリガ  
 2 ♀ : Aug.01.2005 (T), 1 ♀ : Aug.05.2005 (T),  
 1 ♀ : Aug.08.2005 (T), 1 ♀ : Jul.24.2006 (U),  
 1 ♀ : Aug.12.2006 (T)
277. *Cosmia restituta picta* (Staudinger)  
 シラホシキリガ  
 1 ♀ : Jul.30.2005 (U), 1 ♂ 1 ♀ : Aug.01.2005 (T),  
 1 ♂ : Jul.24.2006 (U)
278. *Cosmia trapezina exigua* (Butler)  
 イタヤキリガ  
 1 ♀ : Jul.25.2006 (T), 1 ♀ : Aug.22.2006 (T)
279. *Cosmia moderata* (Staudinger)  
 キシタキリガ  
 1 ♀ : Jul.30.2005 (U), 1 ♂ : Jul.24.2006 (U),  
 1 ♀ : Aug.22.2006 (T)
280. *Dimorphicosmia variegata* (Oberthür)  
 マダラキボシキリガ  
 1 ♂ 1 ♀ : Jul.30.2005 (U),  
 1 ♂ 1 ♀ : Aug.01.2005 (T),  
 2 ♀ : Aug.04.2005 (U),  
 1 ♂ : Jul.24.2006 (U), 1 ♂ : Aug.12.2006 (T)
281. *Ipimorpha retusa* (Linnaeus)  
 ヤナギキリガ  
 1 ♂ : Aug.01.2005 (T), 1 ♀ : Jul.24.2006 (U)
282. *Ipimorpha subtusa* (Denis & Schiffermüller)  
 ドロキリガ  
 1 ♂ : Aug.05.2005 (T)
283. *Chasminodes albonitens* (Bremer)  
 ハルタギンガ  
 1 ♂ : Aug.08.2005 (T), 1 ♀ : Aug.28.2005 (T),  
 1 ♂ : Jul.24.2006 (U)
284. *Chasminodes sugii* Kononenko  
 クロハナギンガ  
 1 ♂ : Aug.05.2005 (T), 1 ♀ : Aug.28.2005 (T),  
 1 ♀ : Aug.12.2006 (T)
285. *Chasminodes aino* Sugi  
 アイノクロハナギンガ  
 2 ♂ 1 ♀ : Aug.01.2005 (T), 1 ♀ : Aug.08.2005 (T)
286. *Chasminodes unipunctus* Sugi  
 ヒメギンガ  
 1 ♂ : Jul.30.2005 (U), 3 ♂ : Aug.05.2005 (T),  
 1 ♂ : Aug.08.2005 (T), 1 ♀ : Aug.22.2006 (T)
287. *Chasminodes nervosus* (Butler)  
 ウラギンガ  
 1 ♂ : Jul.17.2005 (U), 1 ♂ : Aug.01.2005 (T),  
 1 ♀ : Aug.08.2005 (T), 1 ♀ : Aug.12.2006 (T),  
 2 ♀ : Aug.22.2006 (T)
288. *Prospalta cyclica* (Hampson)  
 シロテンクロヨトウ

- 1 ♂ : Aug.08.2005 (T)
289. *Callopietria repleta* Walker  
マダラツマキリヨトウ  
1 ♂ : Aug.01.2005 (T), 1 ♂ : Aug.28.2005 (T),  
1 ♂ : Aug.12.2006 (T), 1 ♂ : Aug.22.2006 (T)
290. *Sphragifera sigillata* (Ménétrières)  
マルモンシロガ  
1 ♀ : Jul.17.2005 (U)
291. *Eutelia geyeri* (Felder & Rogenhofer)  
フサヤガ  
2 ♂ : Jun.26.2005 (T), 1 ♀ : Aug.28.2005 (T),  
1 ♀ : Sept.04.2005 (U), 1 ♀ : Oct.11.2005 (U)
292. *Blenina senex* (Butler)  
キノカワガ  
1 ♂ : Oct.11.2005 (U)
293. *Nycteola degenerana eurasiatica* Dufay  
ミヤマクロスジキノカワガ  
1 ♀ : Jul.24.2006 (U)
294. *Kerala decipiens* (Butler)  
ハネモンリングガ  
1 ♀ : Aug.12.2006 (T)
295. *Koyaga falsa* (Butler)  
スジシロコヤガ  
1 ♂ : Jul.17.2005 (U), 2 ♀ : Aug.01.2005 (T),  
1 ♂ 1 ♀ : Jul.25.2006 (T), 2 ♀ : Aug.12.2006 (T)
296. *Abrostola pacifica* Dufay  
ミヤママダラウワバ  
1 ♂ : Jun.26.2005 (T), 1 ♂ : Aug.08.2005 (T),  
1 ♀ : Aug.28.2005 (T)
297. *Polychrysia aurata* (Staudinger)  
アカキンウワバ  
1 ♂ : Aug.04.2005 (U), 1 ♂ : Aug.05.2005 (T),  
2 ♀ : Aug.08.2005 (T), 2 ♀ : Jul.24.2006 (U),  
1 ♂ 1 ♀ : Aug.12.2006 (T), 1 ♀ : Aug.22.2006 (T)
298. *Polychrysia splendida* (Butler)  
マダラキンウワバ  
1 ♀ : Aug.28.2005 (T)
299. *Macdunnoughia crassisigna* (Warren)  
オオキクギンウワバ  
1 ♂ : Aug.22.2006 (T)
300. *Antoculeora locuples* (Oberthür)  
ギンボシキンウワバ  
1 ♀ : Jun.26.2005 (T), 1 ♀ : Aug.28.2005 (T),  
1 ♀ : Sept.04.2005 (U), 1 ♂ : Sept.23.2006 (T)
301. *Syngrapha ottolenguii nyiwonis* Matsumura  
アルプスギンウワバ  
1 ♂ : Aug.28.2005 (T),  
1 ♂ 1 ♀ : Sept.04.2005 (U),  
3 ♂ : Aug.12.2006 (T), 2 ♂ : Aug.22.2006 (T)
302. *Autographa gamma* (Linnaeus)  
ガマキンウワバ  
2 ♀ : Oct.11.2005 (U), 1 ♂ : Aug.22.2006 (T)
303. *Autographa nigrisigna* (Walker)  
タマナギンウワバ  
2 ♀ : Oct.11.2005 (U), 1 ♀ : Jul.25.2006 (T)
304. *Autographa mandarina* (Freyer)  
ケイギンモンウワバ  
1 ♂ : Aug.04.2005 (U), 1 ♀ : Aug.12.2006 (T),  
1 ♂ : Aug.22.2006 (T)
305. *Autographa amurica* (Staudinger)  
オオムラサキキンウワバ  
1 ♂ : Jun.26.2005 (T), 2 ♂ 1 ♀ : Aug.01.2005 (T),  
2 ♂ : Aug.05.2005 (T), 1 ♂ : Jun.25.2006 (U),  
1 ♂ : Aug.12.2006 (T), 1 ♂ : Aug.22.2006 (T)
306. *Plusia festucae* (Linnaeus)  
イネキンウワバ  
1 ♀ : Aug.05.2005 (T)
307. *Diachrysia chryson* (Esper)  
オオキンウワバ  
1 ♀ : Sept.17.2006 (U)
308. *Diachrysia leonina* (Oberthür)  
マガリキンウワバ  
1 ♂ : Aug.04.2005 (U), 1 ♂ : Aug.22.2006 (T)
309. *Diachrysia stenochrysis* (Warren)  
オオヒサゴキンウワバ  
1 ♂ : Aug.05.2005 (T)
310. *Thysanoplusia intermixta* (Warren)  
キクキンウワバ  
1 ♂ : Aug.28.2005 (T), 1 ♀ : Oct.11.2005 (U)
311. *Ctenoplusia albostrata* (Bremer & Grey)  
エゾギクキンウワバ  
1 ♀ : Aug.04.2005 (U), 1 ♂ : Aug.28.2005 (T),  
1 ♂ : Oct.11.2005 (U)
312. *Ctenoplusia agnata* (Staudinger)

- ミツモンキンウワバ  
 1 ♀ : Aug.01.2005 (T), 1 ♂ : Sept.04.2005 (U),  
 1 ♂ : Oct.11.2005 (U), 1 ♂ 1 ♀ : Aug.22.2006 (T)
313. *Chrysodeixis eriosoma* (Doubleday)  
 イチジクキンウワバ  
 1 ♂ : Jun.25.2006 (U)
314. *Anadevidia peponis* (Fabricius)  
 ウリキンウワバ  
 1 ♀ : Oct.11.2005 (U)
315. *Catocala lara lara* Bremer  
 オオシロシタバ  
 1 ♂ : Jul.30.2005 (U), 1 ♂ : Aug.01.2005 (T),  
 2 ♂ 3 ♀ : Aug.04.2005 (U),  
 1 ♂ 2 ♀ : Aug.05.2005 (T),  
 3 ♂ 1 ♀ : Aug.08.2005 (T), 2 ♀ : Aug.28.2005 (T),  
 2 ♂ : Aug.12.2006 (T), 1 ♀ : Aug.22.2006 (T)
316. *Catocala fraxini jezoensis* Matsumura  
 ムラサキシタバ  
 1 ♂ 1 ♀ : Aug.28.2005 (T)
317. *Catocala nupta nozawae* Matsumura  
 エゾベニシタバ  
 4 ♀ : Jul.30.2005 (U), 2 ♂ : Aug.01.2005 (T),  
 1 ♂ : Aug.05.2005 (T), 2 ♂ 4 ♀ : Jul.24.2006 (U),  
 1 ♀ : Jul.25.2006 (T), 1 ♀ : Aug.12.2006 (T),  
 1 ♂ : Aug.22.2006 (T)
318. *Catocala dula dula* Bremer  
 オニベニシタバ  
 1 ♂ : Aug.01.2005 (T), 1 ♂ : Aug.05.2005 (T),  
 1 ♀ : Aug.08.2005 (T), 1 ♀ : Aug.28.2005 (T),  
 1 ♀ : Aug.12.2006 (T)
319. *Catocala nivea nivea* Butler  
 シロシタバ  
 2 ♂ : Aug.28.2005 (T), 3 ♂ : Aug.22.2006 (T)
320. *Catocala duplicata* Butler  
 マメキシタバ  
 2 ♂ : Jul.30.2005 (U)
321. *Catocala dissimilis* Bremer  
 エゾシロシタバ  
 1 ♂ : Aug.01.2005 (T), 2 ♂ : Aug.05.2005 (T),  
 1 ♂ : Aug.08.2005 (T), 1 ♂ : Aug.12.2006 (T)
322. *Catocala nagioides* Wileman  
 ヒメシロシタバ  
 1 ♂ : Aug.08.2005 (T)
323. *Catocala streckeri* Staudinger  
 アサマキシタバ  
 1 ♂ : Jun.26.2005 (T)
324. *Catocala nubila* Butler  
 ゴマシオキシタバ  
 1 ♀ : Aug.01.2005 (T), 1 ♂ 1 ♀ : Aug.05.2005 (T),  
 2 ♀ : Aug.08.2005 (T), 1 ♀ : Aug.28.2005 (T),  
 1 ♀ : Aug.12.2006 (T), 1 ♀ : Aug.22.2006 (T)
325. *Catocala patala* Felder & Rogenhofer  
 キシタバ  
 1 ♂ : Aug.08.2005 (T), 1 ♀ : Aug.22.2006 (T)
326. *Catocala jonasii* Butler  
 ジョナスキシタバ  
 1 ♂ : Jul.30.2005 (U), 1 ♂ : Aug.05.2005 (T),  
 1 ♂ 1 ♀ : Aug.28.2005 (T), 1 ♀ : Aug.22.2006 (T),  
 1 ♂ : Sept.17.2006 (U)
327. *Bastilla maturata* (Walker)  
 ムラサキアシブトクチバ  
 3 ♂ 2 ♀ : Oct.11.2005 (U), 1 ♂ : Sept.23.2006 (T)
328. *Ercheia umbrosa* Butler  
 モンムラサキクチバ  
 1 ♀ : Aug.08.2005 (T)
329. *Thyas junio* (Dalman)  
 ムクゲコノハ  
 1 ♀ : Jun.26.2005 (T), 1 ♂ 1 ♀ : Aug.28.2005 (T),  
 1 ♂ : Oct.11.2005 (U), 2 ♂ : Aug.22.2006 (T),  
 1 ♀ : Sept.17.2006 (U)
330. *Arcte coerula* (Guenée)  
 フクラスズメ  
 1 ♂ 1 ♀ : Aug.22.2006 (T), 1 ♀ : Sept.17.2006 (U)
331. *Scoliopteryx libatrix* (Linnaeus)  
 ハガタキリバ  
 2 ♀ : Aug.28.2005 (T), 1 ♀ : Sept.04.2005 (U),  
 1 ♂ : Aug.22.2006 (T)
332. *Oraesia excavata* (Butler)  
 アカエグリバ  
 1 ♀ : Oct.11.2005 (U)
333. *Hypocala deflorata deflorata* (Fabricius)  
 ムーアキシタクチバ  
 1 ♂ 1 ♀ : Aug.22.2006 (T)
334. *Sypnoides hercules* (Butler)

- アヤシラフクチバ  
1 ♂ : Aug.22.2006 (T)
335. *Daddala lucilla* (Butler)  
ハガタクチバ  
1 ♂ : Jun.26.2005 (T), 1 ♀ : Sept.04.2005 (U)
336. *Avitta fasciosa* Moore  
オオトウウスグロクチバ  
1 ♂ : Jun.26.2005 (T)
337. *Rivula sericealis* (Scopoli)  
テנקロアツバ  
1 ♂ : Aug.01.2005 (T)
338. *Hypena amica* (Butler)  
クロキシタアツバ  
1 ♂ : Aug.08.2005 (T)
339. *Hypena tristalis* Lederer  
ミツボシアツバ  
1 ♀ : Aug.01.2005 (T), 1 ♂ : Aug.05.2005 (T),  
2 ♂ : Aug.08.2005 (T), 1 ♂ 1 ♀ : Aug.28.2005 (T),  
1 ♀ : Sept.04.2005 (U), 1 ♂ 1 ♀ : Aug.12.2006 (T)
340. *Bomolocha nigrobasalis* Herz  
ホシムラサキアツバ  
1 ♂ : Jun.25.2006 (U)
341. *Paracolax fascialis* (Leech)  
オビアツバ  
1 ♀ : Aug.01.2005 (T), 1 ♂ 1 ♀ : Aug.12.2006 (T)
342. *Simplicia nippona* (Butler)  
オオアカマエアツバ  
1 ♀ : Aug.05.2005 (T), 1 ♂ : Aug.08.2005 (T)
343. *Zanclognatha griselda* (Butler)  
ツマオビアツバ  
1 ♂ : Aug.08.2005 (T), 1 ♀ : Aug.12.2006 (T)

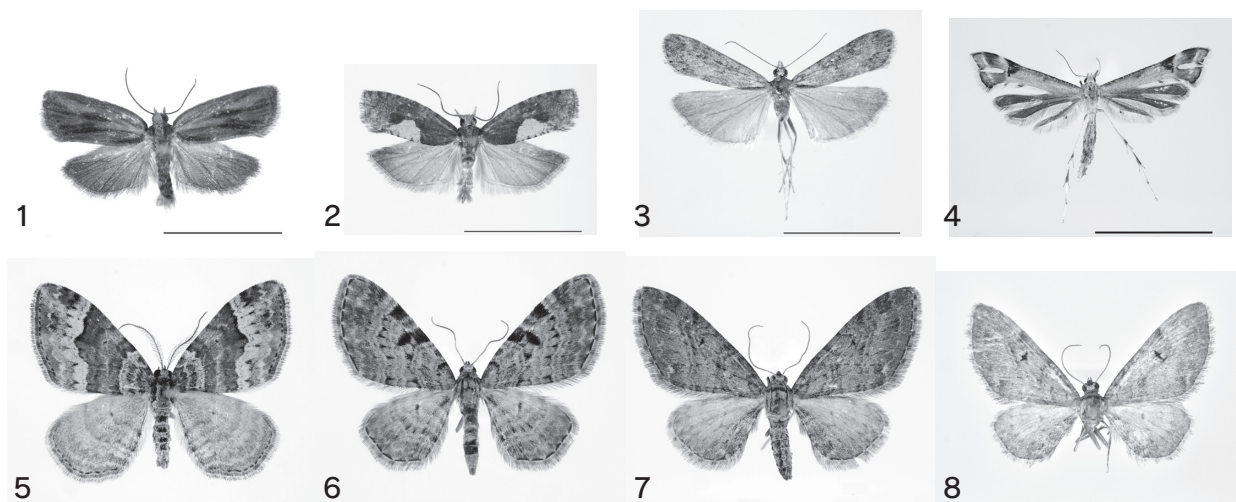


写真1-8. 各写真の黒線は10mmを示す. 1 *Archips stellata* Jinbo ナガレボシハマキ 2 *Epinotia brunnichana* (Linnaeus) ダケカンバヒメハマキ 3 *Eudonia alpina* (Curtis) アルプスヤマメイガ 4 *Platyptilia ainonis* Matsumura アイノトリバ 5 *Xanthorhoe dentipostmediana* Inoue アカマダラシマナミシヤク 6 *Eupithecia abietaria deprunneata* Staudinger オオクロテンカバナミシヤク 7 *Eupithecia jinboi* Inoue ジンボカバナミシヤク 8 *Eupithecia groenblomi* Urbahn フジカバナミシヤク

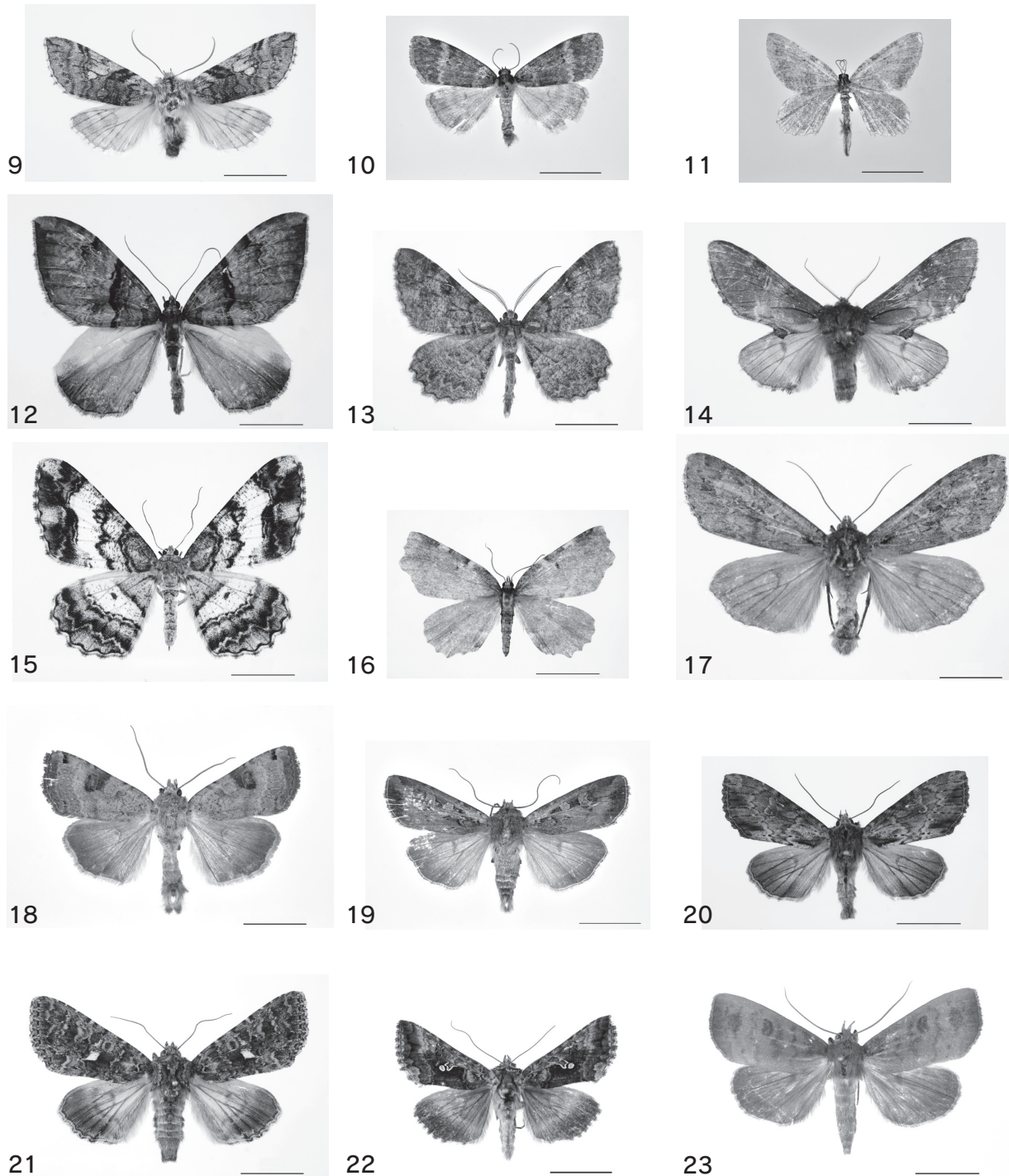


写真 9-23. 各写真の黒線は 10mm を示す. 9 *Achlya longipennis longipennis* Inoue キボシミスジトガリバ  
10 *Ochropacha duplaris* (Linnaeus) フタテントガリバ 11 *Philereme corrugata* (Butler) エゾヤエナミシャク  
12 *Photoscotosia lucicolens* (Butler) オオネグロウスベニナミシャク 13 *Alcis extinctaria moesta* (Butler) イツ  
スジエダシャク 14 *Notodonta dembowskii* Oberthür ウチキシヤチホコ 15 *Alcis picata* (Butler) シロシタオ  
ビエダシャク 16 *Seleniopsis evanescens* (Butler) フタテンエダシャク 17 *Eurois occulta* (Linnaeus) オオシ  
ラホシヤガ 18 *Xestia tabida* (Butler) キミミヤガ 19 *Euxoa ochrogaster rossica* (Staudinger) クモウスグ  
ロヤガ 20 *Apamea crenata* (Hufnagel) カドモンヨトウ 21 *Trachea melanospila* Kollar ヒメシロテンアオヨ  
トウ 22 *Syngrapha ottolenguii nyiwonis* Matsumura アルプスギンウワバ 23 *Avitta fasciosa* Moore オオトウ  
スグロクチバ